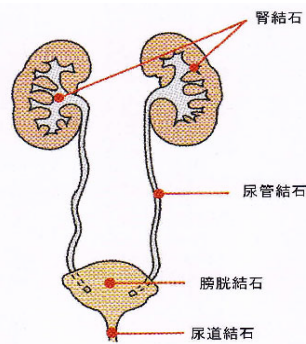


## 尿路結石とは？



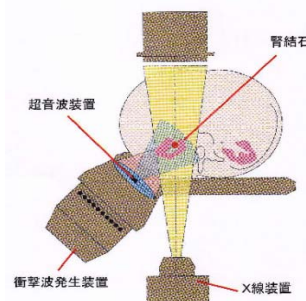
腎臓から尿管・膀胱・尿道に至る尿の通り路に結石ができる病気で、食生活の欧米化にともない増加しています。

こうした尿路結石の大部分は腎臓で作られます。約8割は小さいうちに

尿と共に自然に排出されますが、残りの2割は腎臓や尿管などに留まったまま大きくなり、腰や腹部の激しい痛み・血尿などの原因となります。放っておくと腎臓の機能が低下することもあります。

## 体を切らず・痛めず、結石だけを砕く

—— 体外衝撃波結石破砕治療（ESWL）とは？



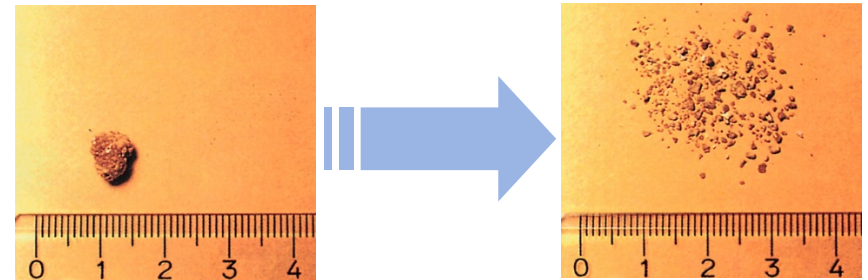
音波の一種である衝撃波を体の外から結石に向けて照射し、筋肉や他の臓器を傷つけることなく、結石のみを細かく破砕する最新治療法です。

砂状に破砕された結石は尿と共に自然に体外に排出されます。

排出までの時間は患者さんによって異なりますが、多くは数日から1～2週間程度です。副作用や後遺症も少なく、現在では結石治療の第一選択肢となっています。

## 治療の特長

- ① 体に傷がつきません。
- ② 治療時間は短く1時間以内で終わります。
- ③ 副作用・後遺症が少ないです。
- ④ 入院期間が短く、退院後すぐに日常生活・職場への復帰が可能です。
- ⑤ 高齢の方やほかに病気のある方（高血圧・糖尿病など）でも安心して受けられます。
- ⑥ 再発の場合の治療法としても最適です。



※ 結石の位置や大きさによっては、治療の前後に、泌尿器科的処置法を併用する場合があります。

## 費用について

健康保険が適用されます。  
お気軽にご相談ください。

## お問い合わせ・お申し込み

本装置による腎・尿管結石治療をご希望の方は、**当院泌尿器科外来**へお問い合わせください。かかりつけの先生がいらっしゃる方は、先生のご紹介を受けてご来院ください。