

病院 臨床指標(基本項目)2020年度<2020年4月~2021年3月>

大項目	中項目	小項目	臨床指標	
			自院	ベンチマーク(病院・月平均)
症例数/死亡率	全疾患	全入院症例 死亡率(死亡数÷症例数)	4.34%(175件/4,032件)	3.41%(17.51件/514.07件)
		全手術実施症例 死亡率(死亡数÷症例数)	1.86%(33件/1,776件)	1.56%(3.70件/237.72件)
		救急搬送症例 死亡率(死亡数÷症例数)	10.36%(80件/772件)	8.11%(7.78件/95.89件)
	手術/疾患	CABG実施症例 死亡率(死亡数÷症例数)	該当するデータがありません	4.69%(0.04件/0.84件)
		PTCA実施症例 死亡率(死亡数÷症例数)	該当するデータがありません	2.35%(0.24件/10.42件)
		CEA実施症例 死亡率(死亡数÷症例数)	該当するデータがありません	0.50%(0.00件/0.16件)
		食道悪性腫瘍手術実施症例 死亡率(死亡数÷症例数)	100.00%(1件/1件)	2.83%(0.00件/0.07件)
		膵臓悪性腫瘍手術実施症例 死亡率(死亡数÷症例数)	1) K702\$	1) K702\$
		1) K702\$ 腓体尾部腫瘍切除術	25.00%(1件/4件)	0.89%(0.00件/0.33件)
		2) K703\$ 膵頭部腫瘍切除術	2) K703\$	2) K703\$
			0.00%(0件/6件)	1.72%(0.01件/0.60件)
		狭心症・急性心筋梗塞(AMI)症例	→	→
CAG,PTCA,CABG実施割合	→	→		
診療プロセス	AMI	アスピリン 使用率(使用症例数÷AMI症例数)	100.00%(1件/1件)	63.58%(2.12件/3.33件)
		βブロッカー 使用率(使用症例数÷AMI症例数)	0.00%(0件/1件)	19.22%(0.64件/3.33件)
	市中肺炎	初回抗生剤投与開始日	→	→
		初回抗生剤組合せ	→	→
	敗血症	血液培養検査実施率	85.71%(18件/21件)	88.13%(6.45件/7.32件)
	DIC	凝固系検査実施率	100.00%(11件/11件)	93.34%(3.01件/3.23件)
	指導管理	肺血栓塞栓症予防管理料	54.05%(647件/1,197件)	80.89%(83.51件/103.24件)
感染症	院内感染	院内感染症発生率	1) 敗血症	1) 敗血症
		1) 中心静脈注射→敗血症	6.20%(8件/129件)	5.44%(1.39件/25.48件)
		2) 人工呼吸→肺炎	2) 肺炎	2) 肺炎
		3) 膀胱留置カテーテル→尿路感染	4.35%(3件/69件)	6.19%(0.94件/15.24件)
			3) 尿路感染	3) 尿路感染
		10.99%(111件/1,010件)	1.94%(2.76件/142.41件)	
	手術創感染	手術創感染症発生率	1) 股関節形成術	1) 股関節形成術
		1) 股関節形成術実施症例	0.00%(0件/9件)	2.58%(0.06件/2.15件)
		2) 膝関節形成術実施症例	2) 膝関節形成術	2) 膝関節形成術
		3) 腹式子宮摘出術実施症例	0.00%(0件/32件)	2.80%(0.07件/2.53件)
		3) 腹式子宮摘出術	3) 腹式子宮摘出術	
合併症		該当するデータがありません	3.50%(0.10件/2.79件)	
	合併症による死亡率	0.23%(4件/1,733件)	0.24%(0.56件/233.79件)	
	合併症による急性心停止率	0.06%(1件/1,733件)	0.32%(0.76件/233.79件)	
再入院	再入院率30	再入院率30 再入院率42	1) 全症例	1) 全症例
	再入院率42	1) 全症例	再入院30:4.91%(198件/4,032件)	再入院30:3.38%(17.39件/514.07件)
		2) 慢性閉塞性肺疾患症例	再入院28:5.08%(205件/4,032件)	再入院28:3.64%(18.73件/514.07件)
		3) 肺炎(15歳以上)	2) 慢性閉塞性肺疾患症例	2) 慢性閉塞性肺疾患症例
		4) 心不全	再入院30:39.39%(13件/33件)	再入院30:4.46%(0.05件/1.07件)
		5) 狭心症	再入院28:42.42%(14件/33件)	再入院28:4.94%(0.05件/1.07件)
		6) 急性心筋梗塞(AMI)	3) 肺炎(15歳以上)	3) 肺炎(15歳以上)
			再入院30:3.17%(2件/63件)	再入院30:2.13%(0.22件/10.43件)
			再入院28:3.17%(2件/63件)	再入院28:2.65%(0.28件/10.43件)
			4) 心不全	4) 心不全
			再入院30:6.67%(5件/75件)	再入院30:4.80%(0.63件/13.10件)
			再入院28:8.00%(6件/75件)	再入院28:4.85%(0.64件/13.10件)
			5) 狭心症	5) 狭心症
			再入院30:0.00%(0件/5件)	再入院30:2.92%(0.50件/17.26件)
		再入院28:20.00%(1件/5件)	再入院28:3.57%(0.62件/17.26件)	
		6) 急性心筋梗塞症例	6) 急性心筋梗塞症例	
		再入院30:0.00%(0件/3件)	再入院30:0.64%(0.02件/3.64件)	
		再入院28:0.00%(0件/3件)	再入院28:0.71%(0.03件/3.64件)	

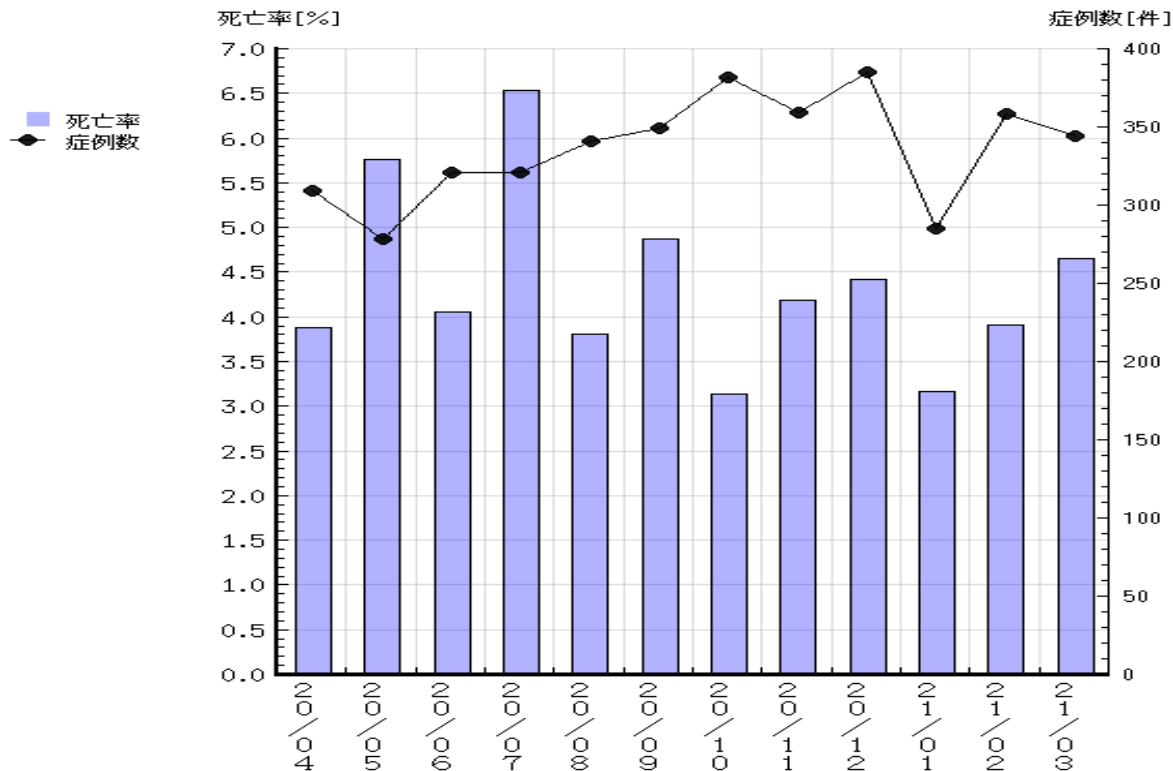
01全入院症例 死亡率(死亡数÷症例数) 2020年度<2020年4月~2021年3月>

説明	
[説明]	全入院症例の内、同一入院期間内で死亡した割合。
[対象ならびに計算方法]	全死亡者数÷全症例
[出典]	メリーランド病院協会の急性期病院の臨床指標

詳細	
全入院症例死亡率	
計算方法: 死亡率=死亡症例数÷全入院症例数	
初期表示: 死亡率(死亡症例数÷入院症例数)	
詳細(表): 自院月別 死亡率・死亡症例数・入院症例数	
詳細(検索): 死亡症例・入院症例	
詳細(グラフ): 自院月別 死亡率(棒) 入院症例数(折れ線)	
グラフ: 病院別月平均 死亡率(棒) 入院症例数(折れ線)	

	2020年度														総計
	年月	2004	2005	2006	2007	2008	2009	2010	2011	2012	2101	2102	2103	計	
全入院	死亡率(%)	3.88	5.76	4.05	6.54	3.81	4.87	3.14	4.18	4.42	3.16	3.91	4.65	4.34	4.34
	死亡数(件)	12	16	13	21	13	17	12	15	17	9	14	16	175	175
	症例数(件)	309	278	321	321	341	349	382	359	385	285	358	344	4032	4032

2020年4月~2021年3月	
救急外来死亡	11人
解剖	2人



全手術実施症例死亡率 2020年度<2020年4月～2021年3月>

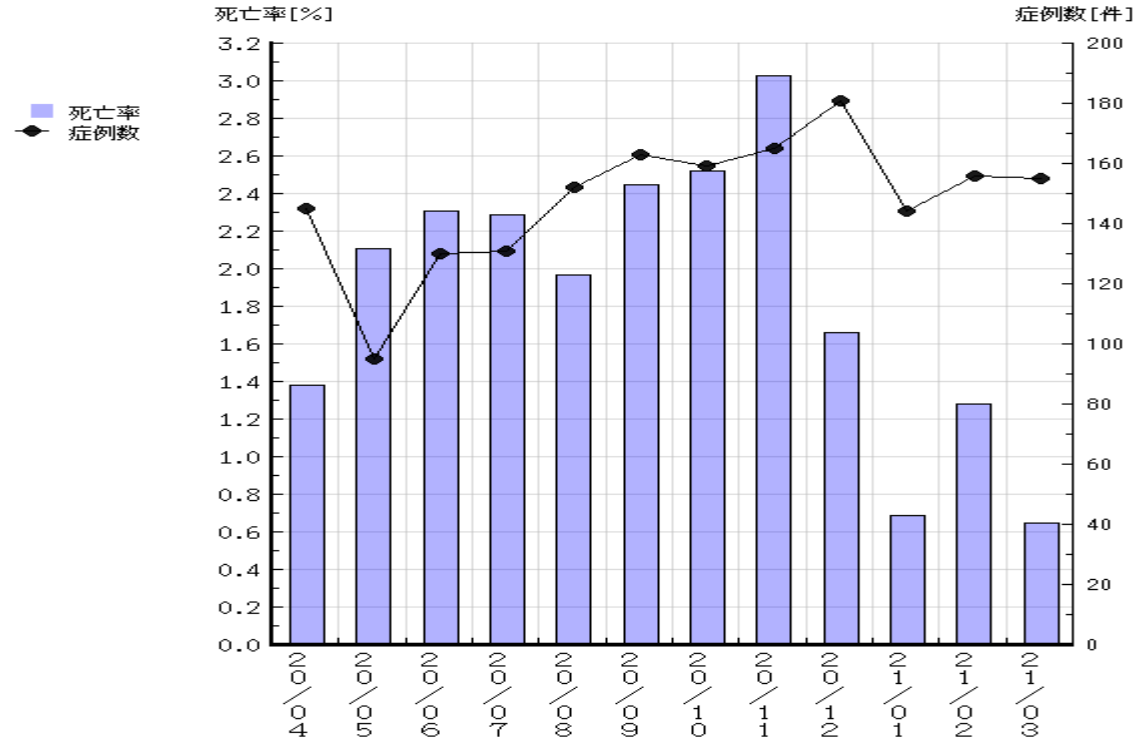
説明

[説明]
手術を行った症例の内、同一入院期間内で死亡した割合
[対象ならびに計算方法]
(手術症例)死亡症例数÷全症例
[出典]
メリーランド病院協会の急性期病院の臨床指標

詳細

全手術実施症例死亡率
計算方法: 死亡率=死亡症例数÷全手術実施症例数
初期表示: 死亡率(死亡症例数÷手術実施症例数)
詳細(表): 自院月別 死亡率・死亡症例数・手術実施症例数
詳細(検索): 死亡症例・手術実施症例
詳細(グラフ): 自院月別 死亡率(棒) 手術実施症例数(折れ線)
グラフ: 病院別月平均 死亡率(棒) 手術実施症例数(折れ線)
補足: 手術実施症例=入院中に何らかの手術を実施した症例((注)輸血のみを除く)

	2020年度														総計
	年月	2004	2005	2006	2007	2008	2009	2010	2011	2012	2101	2102	2103	計	
全手術	死亡率(%)	1.38	2.11	2.31	2.29	1.97	2.45	2.52	3.03	1.66	0.69	1.28	0.65	1.86	1.86
	死亡数(件)	2	2	3	3	3	4	4	5	3	1	2	1	33	33
	症例数(件)	145	95	130	131	152	163	159	165	181	144	156	155	1776	1776

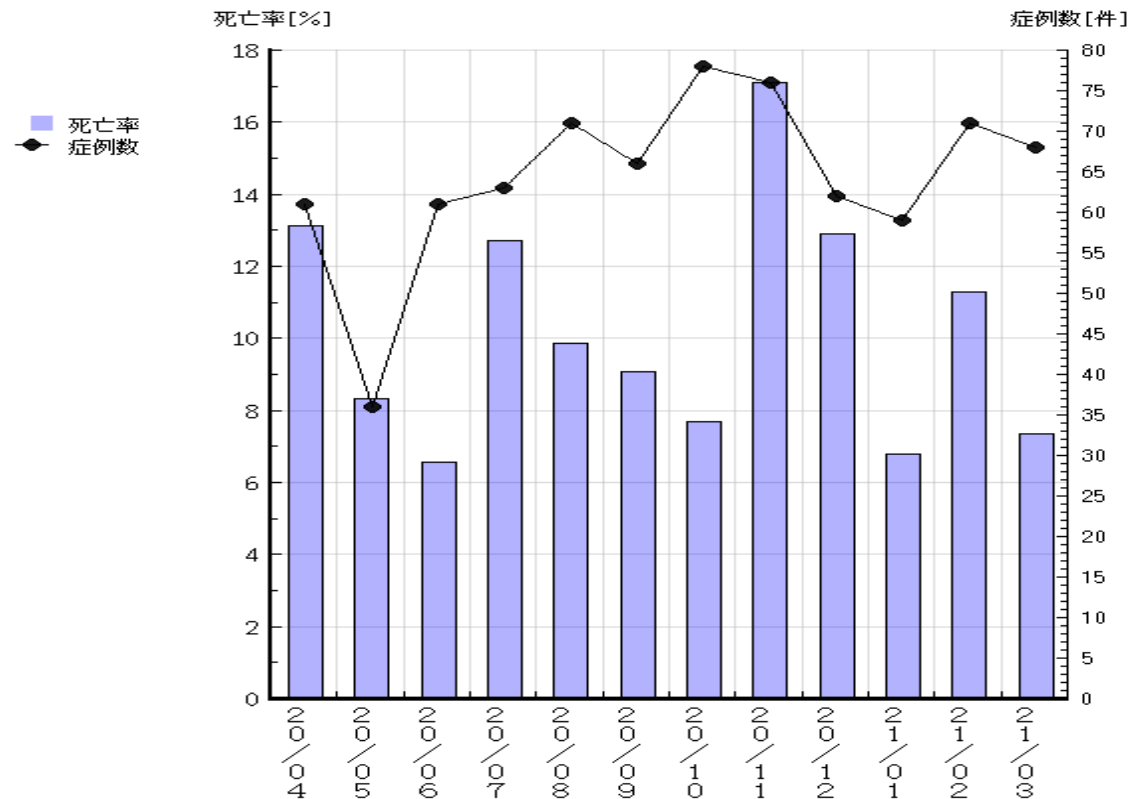


救急搬送症例死亡率 2020年度<2020年4月～2021年3月>

説明
[説明] 救急搬送した症例の内、同一入院期間内で死亡した症例の割合
[対象ならびに計算方法] (救急搬送)死亡症例数÷全症例
[出典] EVEオリジナル指標

詳細
救急搬送症例死亡率
計算方法: 死亡率=死亡症例数÷救急搬送症例数
初期表示: 死亡率(死亡症例数÷救急搬送症例数)
詳細(表): 自院月別 死亡率・死亡症例数・救急搬送症例数
詳細(検索): 死亡症例・救急搬送症例
詳細(グラフ): 自院月別 死亡率(棒) 救急搬送症例数(折れ線)
グラフ: 病院別月平均 死亡率(棒) 救急搬送症例数(折れ線)
補足: 救急搬送症例=様式1「(注)救急車による搬送の有無」が1の症例

	2020年度													計	総計
	年月	2004	2005	2006	2007	2008	2009	2010	2011	2012	2101	2102	2103		
救急搬送	死亡率(%)	13.11	8.33	6.56	12.70	9.86	9.09	7.69	17.11	12.90	6.78	11.27	7.35	10.36	10.36
	死亡数(件)	8	3	4	8	7	6	6	13	8	4	8	5	80	80
	症例数(件)	61	36	61	63	71	66	78	76	62	59	71	68	772	772



病院 クリニカクインディケーターCI

[説明]

[対象ならびに計算方法]

再入院率30: 退院した日から30日後までに再入院している。

前回入院、今回入院の入院中の主な診療目的が「その他の加療」である。

今回入院の契機となった傷病名 (ICD10) が、前回入院の「入院の契機となった傷病名」、

「主傷病名」、「医療資源を最も投入した傷病名」のいずれかのICD10である。

※「白内障、水晶体の疾患」に該当するICD10については、再入院率30に含まれません。

再入院率42: 退院した日から42日後までに再入院している。

前回入院、今回入院の入院中の主な診療目的が「その他の加療」である。

今回入院の契機となったMDC6が、前回入院の「入院の契機となった傷病名」、

「主傷病名」、「医療資源を最も投入した傷病名」のいずれかのMDC6である。

※「白内障、水晶体の疾患」に該当するMDC6 (020110) については、

再入院率42に含まれません。

[出典]

米国では30日再入院率、日本では42日(6週間)再入院率が目安

詳細

再入院率

- | | | |
|-------|--------------|---------------|
| 1)全症例 | 2)慢性閉塞性肺疾患症例 | 3)肺炎(15歳以上) |
| 4)心不全 | 5)狭心症 | 6)急性心筋梗塞(AMI) |

計算方法: 再入院率30=再入院30となった症例 ÷ 1)~6)の症例

再入院率42=再入院42となった症例 ÷ 1)~6)の症例

初期表示: 再入院率30(再入院30となった症例数 ÷ 1)~6)の症例)

再入院率42(再入院42となった症例数 ÷ 1)~6)の症例)

詳細(表): 自院月別 再入院率30・再入院30となった症例・1)~6)の症例

再入院率42・再入院42となった症例・1)~6)の症例

詳細(検索): 再入院30となった症例・1)~6)の症例

再入院42となった症例・1)~6)の症例

グラフ: 病院月別 再入院率30(棒)・1)~6)の症例(折れ線)

再入院率42(棒)・1)~6)の症例(折れ線)

補足: 慢性閉塞性肺疾患症例=様式1「最も医療資源を投入した傷病名」か「入院の契機となった傷病名」がICD10:J43\$,J44\$

15歳以上の肺炎症例=様式1「最も医療資源を投入した傷病名」か「入院の契機となった傷病名」が

ICD10:J13,J14,J15\$,J16\$,J17\$,J18\$,J20\$,J21\$,J22\$で15歳以上

心不全症例=様式1「最も医療資源を投入した傷病名」か「入院の契機となった傷病名」がICD10:I50\$

狭心症=様式1「最も医療資源を投入した傷病名」か「入院の契機となった傷病名」が

ICD10:狭心症=MDC6:050050配下にぶらさがるICD10コード

急性心筋梗塞=様式1「最も医療資源を投入した傷病名」か「入院の契機となった傷病名」がICD10:I21\$

(注)再入院率30=退院した日から30日後までに再入院している。

前回入院、今回入院の入院中の主な診療目的が「その他の加療」である。

今回入院の契機となった傷病名 (ICD10) が、前回入院の「入院の契機となった傷病名」、

「主傷病名」、「医療資源を最も投入した傷病名」のいずれかのICD10である。

※「白内障、水晶体の疾患」に該当するICD10については、再入院率30に含まれません。

再入院率42=退院した日から42日後までに再入院している。

前回入院、今回入院の入院中の主な診療目的が「その他の加療」である。

今回入院の契機となったMDC6が、前回入院の「入院の契機となった傷病名」、

「主傷病名」、「医療資源を最も投入した傷病名」のいずれかのMDC6である。

※「白内障、水晶体の疾患」に該当するMDC6 (020110) については、再入院率42に含まれません。

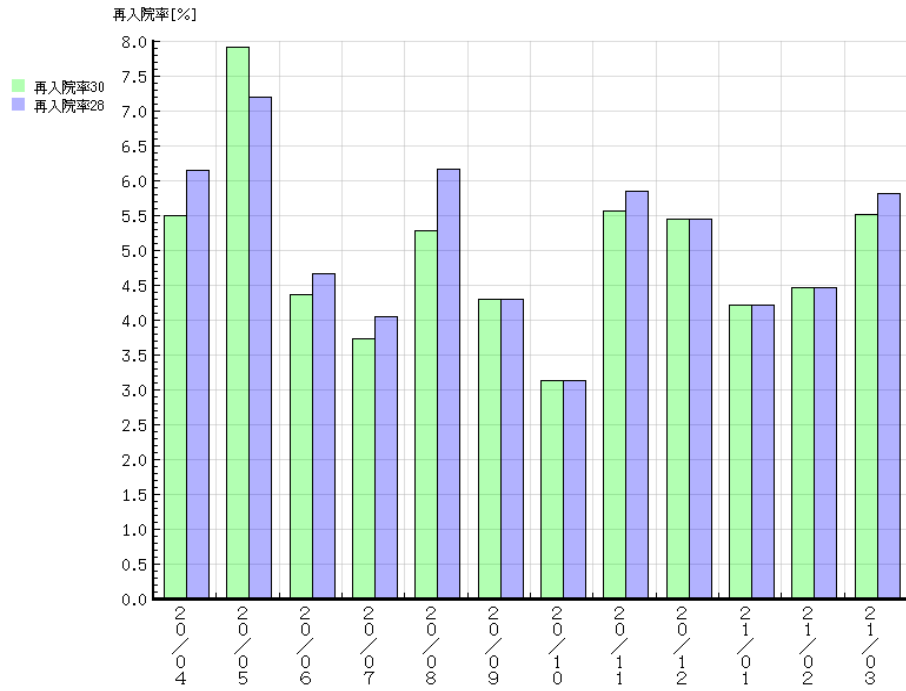
02-01 再入院率 2020年度<2020年4月～2021年3月>

病院 クリニカルインディケーターCI(基本項目)

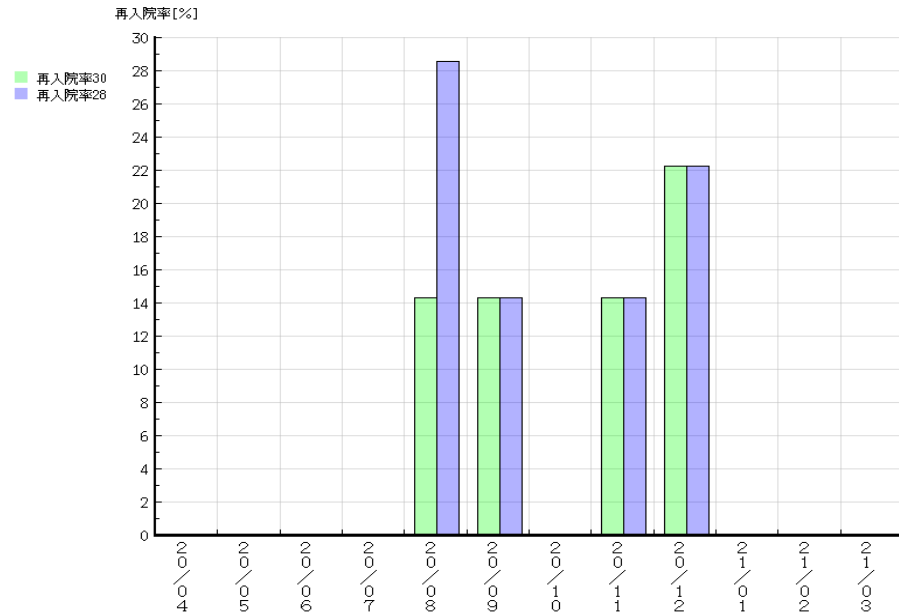
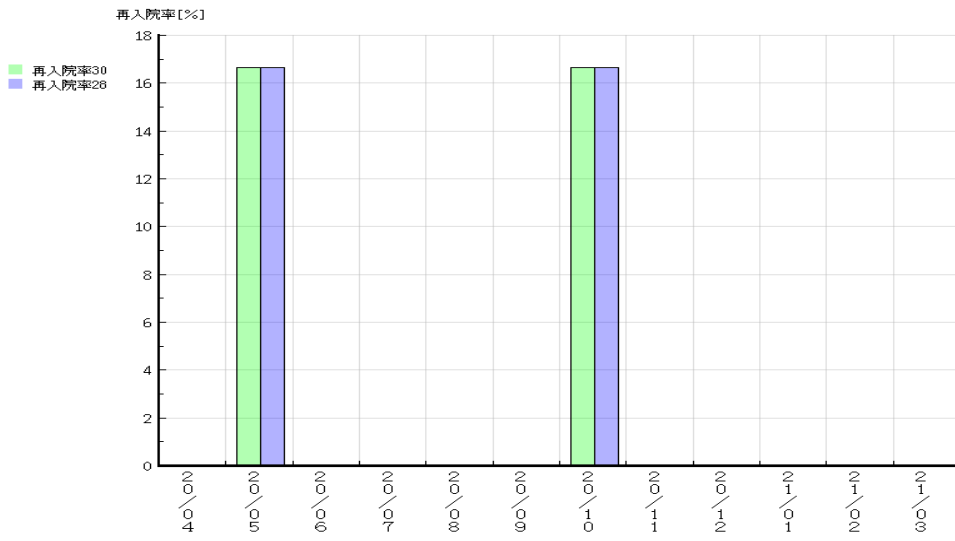
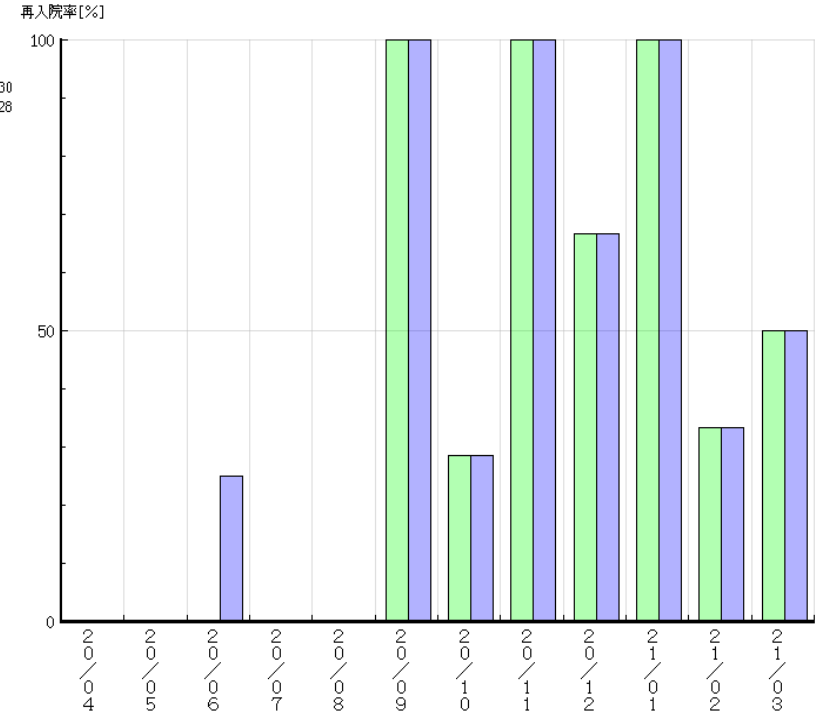
	年月	2020年度													総計
		2004	2005	2006	2007	2008	2009	2010	2011	2012	2101	2102	2103	計	
再入院 (全症例)	再入院30率(%)	5.50	7.91	4.36	3.74	5.28	4.30	3.14	5.57	5.45	4.21	4.47	5.52	4.91	4.91
	再入院30数(件)	17	22	14	12	18	15	12	20	21	12	16	19	198	198
	再入院42率(%)	6.15	7.19	4.67	4.05	6.16	4.30	3.14	5.85	5.45	4.21	4.47	5.81	5.08	5.08
	再入院42数(件)	19	20	15	13	21	15	12	21	21	12	16	20	205	205
	症例数(件)	309	278	321	321	341	349	382	359	385	285	358	344	4032	4032
再入院 (慢性閉塞性肺疾患)	再入院30率(%)	0.00	0.00	0.00	0.00	0.00	100.00	28.57	100.00	66.67	100.00	33.33	50.00	39.39	39.39
	再入院30数(件)	0	0	0	0	0	1	2	3	4	1	1	1	13	13
	再入院42率(%)	0.00	0.00	25.00	0.00	0.00	100.00	28.57	100.00	66.67	100.00	33.33	50.00	42.42	42.42
	再入院42数(件)	0	0	1	0	0	1	2	3	4	1	1	1	14	14
	症例数(件)	2	3	4	0	1	1	7	3	6	1	3	2	33	33
再入院 (肺炎15歳以上)	再入院30率(%)	0.00	16.67	0.00	0.00	0.00	0.00	16.67	0.00	0.00	0.00	0.00	0.00	3.17	3.17
	再入院30数(件)	0	1	0	0	0	0	1	0	0	0	0	0	2	2
	再入院42率(%)	0.00	16.67	0.00	0.00	0.00	0.00	16.67	0.00	0.00	0.00	0.00	0.00	3.17	3.17
	再入院42数(件)	0	1	0	0	0	0	1	0	0	0	0	0	2	2
	症例数(件)	6	6	6	6	9	3	6	4	3	2	3	9	63	63
再入院 (心不全)	再入院30率(%)	0.00	0.00	0.00	0.00	14.29	14.29	0.00	14.29	22.22	0.00	0.00	0.00	6.67	6.67
	再入院30数(件)	0	0	0	0	1	1	0	1	2	0	0	0	5	5
	再入院42率(%)	0.00	0.00	0.00	0.00	28.57	14.29	0.00	14.29	22.22	0.00	0.00	0.00	8.00	8.00
	再入院42数(件)	0	0	0	0	2	1	0	1	2	0	0	0	6	6
	症例数(件)	7	3	2	4	7	7	7	7	9	5	5	12	75	75
再入院 (狭心症)	再入院30率(%)	0.00	0.00	0.00	0.00	0.00	0.00	0.00	0.00	0.00	0.00	0.00	0.00	0.00	0.00
	再入院30数(件)	0	0	0	0	0	0	0	0	0	0	0	0	0	0
	再入院42率(%)	0.00	0.00	0.00	0.00	100.00	0.00	0.00	0.00	0.00	0.00	0.00	0.00	20.00	20.00
	再入院42数(件)	0	0	0	0	1	0	0	0	0	0	0	0	1	1
	症例数(件)	1	0	1	0	1	0	0	1	0	1	0	0	5	5
再入院 (急性心筋梗塞)	再入院30率(%)	0.00	0.00	0.00	0.00	0.00	0.00	0.00	0.00	0.00	0.00	0.00	0.00	0.00	0.00
	再入院30数(件)	0	0	0	0	0	0	0	0	0	0	0	0	0	0
	再入院42率(%)	0.00	0.00	0.00	0.00	0.00	0.00	0.00	0.00	0.00	0.00	0.00	0.00	0.00	0.00
	再入院42数(件)	0	0	0	0	0	0	0	0	0	0	0	0	0	0
	症例数(件)	0	0	0	0	0	0	0	0	1	1	1	0	3	3

02-01 再入院率 2020年度<2020年4月~2021年3月>

病因クリニカルインディケータ CI(基本項目)

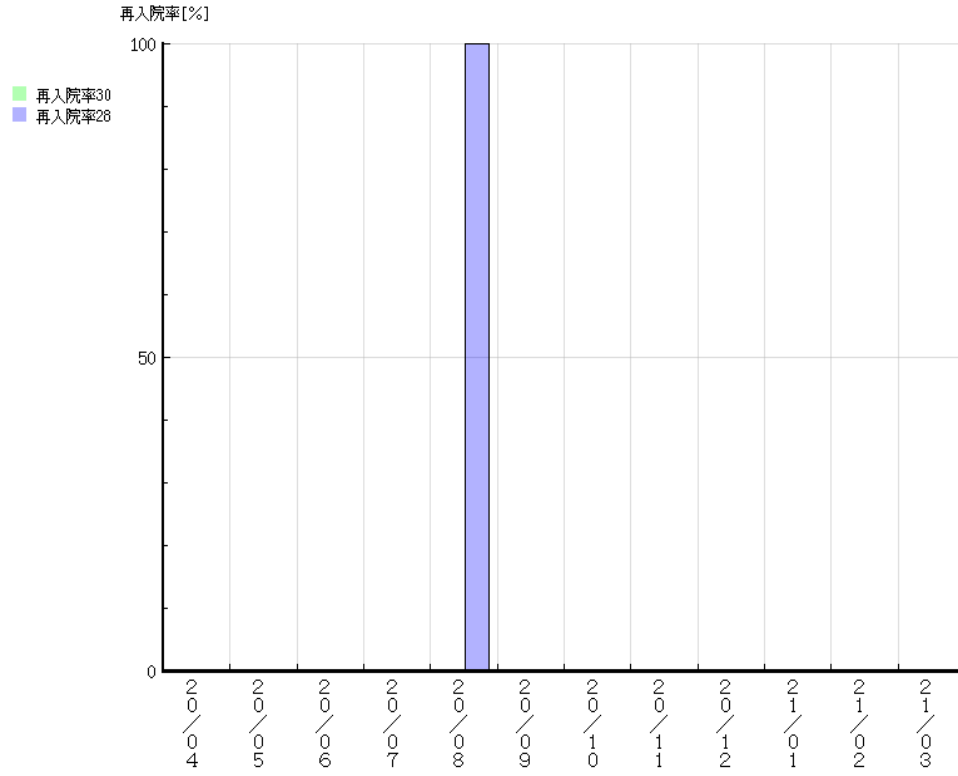


再入院(閉塞性肺疾患)

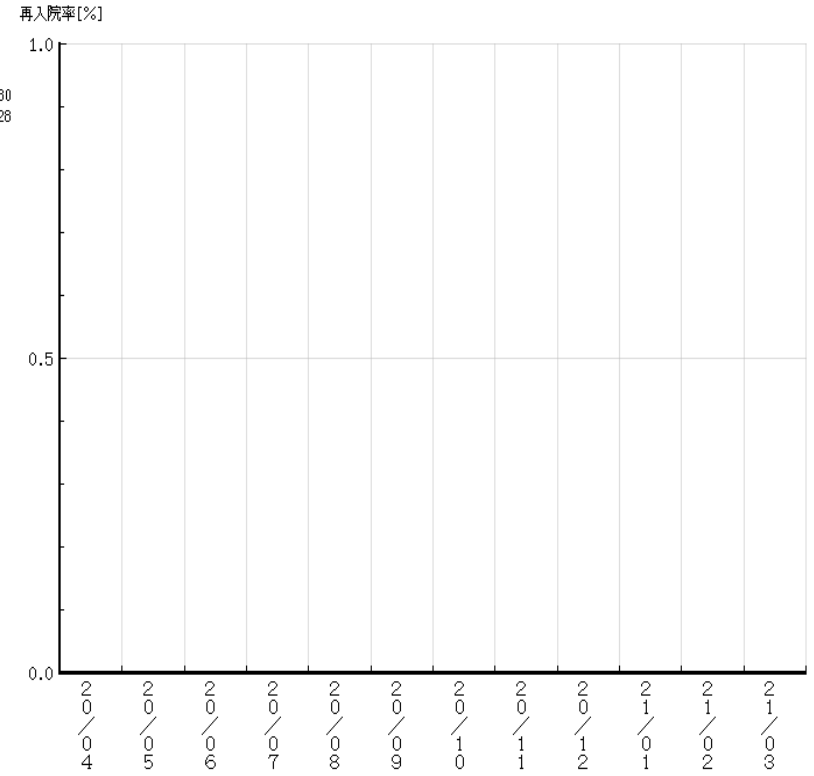


02-01 再入院率 2020年度<2020年4月~2021年3月>

再入院(狭心症)



再入院(心筋梗塞)



褥瘡発生率

※毎月第4金曜日に発生率算出

年月	2021年4月	2021年5月	2021年6月	2021年7月	2021年8月	2021年9月	2021年10月	2021年11月	2021年12月
発生率	2.0%	1.6%	4.1%	2.3%	2.5%	2.8%	2.1%	2.4%	2.2%

