

病院 臨床指標(基本項目)2023年度<2023年4月～2024年3月>

大項目	中項目	小項目	臨床指標	
			自院	ベンチマーク(病院・月平均)
症例数/死亡率	全疾患	全入院症例 死亡率(死亡数÷症例数)	3.13%(143件/4,575件)	3.26%(18.09件/555.04件)
		全手術実施症例 死亡率(死亡数÷症例数)	0.82%(16件/1,945件)	1.42%(3.66件/256.80件)
		救急搬送症例 死亡率(死亡数÷症例数)	7.61%(83件/1,091件)	8.10%(9.34件/115.36件)
	手術/疾患	CABG実施症例 死亡率(死亡数÷症例数)	該当するデータがありません	4.45%(0.04件/0.80件)
		PTCA実施症例 死亡率(死亡数÷症例数)	該当するデータがありません	2.42%(0.26件/10.73件)
		CEA実施症例 死亡率(死亡数÷症例数)	該当するデータがありません	0.52%(0.00件/0.17件)
		食道悪性腫瘍手術実施症例 死亡率(死亡数÷症例数)	該当するデータがありません	1.63%(0.00件/0.03件)
		膵臓悪性腫瘍手術実施症例 死亡率(死亡数÷症例数)	1) K702\$	1) K702\$
		1) K702\$ 腓体尾部腫瘍切除術	0.00%(0件/2件)	0.48%(0.00件/0.37件)
		2) K703\$ 膵頭部腫瘍切除術	2) K703\$	2) K703\$
			該当するデータがありません	1.41%(0.01件/0.59件)
		狭心症・急性心筋梗塞(AMI)症例	→	→
		CAG,PTCA,CABG実施割合		
診療プロセス	AMI	アスピリン 使用率(使用症例数÷AMI症例数)	該当するデータがありません	64.63%(2.39件/3.70件)
		β ブロッカー 使用率(使用症例数÷AMI症例数)	該当するデータがありません	18.83%(0.70件/3.70件)
	市中肺炎	初回抗生剤投与開始日	→	→
		初回抗生剤組合せ	→	→
	敗血症	血液培養検査実施率	86.21%(25件/29件)	88.59%(6.79件/7.66件)
	DIC	凝固系検査実施率	100.00%(10件/10件)	91.62%(2.74件/2.99件)
感染症	院内感染	肺血栓塞栓症予防管理料	42.32%(606件/1,432件)	81.17%(95.15件/117.22件)
		院内感染症発生率	1) 敗血症	1) 敗血症
		1) 中心静脈注射→敗血症	7.14%(6件/84件)	5.16%(1.37件/26.48件)
		2) 人工呼吸→肺炎	2) 肺炎	2) 肺炎
		3) 膀胱留置カテーテル→尿路感染	0.00%(0件/46件)	5.51%(0.85件/15.49件)
			3) 尿路感染	3) 尿路感染
	手術創感染		6.42%(68件/1,059件)	1.96%(2.89件/147.54件)
		手術創感染症発生率	1) 股関節形成術	1) 股関節形成術
		1) 股関節形成術実施症例	0.00%(0件/8件)	1.84%(0.05件/2.62件)
		2) 膝関節形成術実施症例	2) 膝関節形成術	2) 膝関節形成術
		3) 腹式子宮摘出術実施症例	0.00%(0件/36件)	2.43%(0.07件/3.02件)
			3) 腹式子宮摘出術	3) 腹式子宮摘出術
			該当するデータがありません	3.20%(0.10件/3.22件)
合併症		合併症による死亡率	0.05%(1件/1,921件)	0.22%(0.55件/252.88件)
		合併症による急性心停止率	0.00%(0件/1,921件)	0.30%(0.77件/252.88件)
再入院	再入院率30	再入院率30 再入院率28	1) 全症例	1) 全症例
	再入院率28	1) 全症例	再入院30:4.02%(184件/4,575件)	再入院30:3.48%(19.32件/555.04件)
		2) 慢性閉塞性肺疾患症例	再入院28:4.17%(191件/4,575件)	再入院28:3.74%(20.76件/555.04件)
		3) 肺炎(15歳以上)	2) 慢性閉塞性肺疾患症例	2) 慢性閉塞性肺疾患症例
		4) 心不全	再入院30:44.00%(11件/25件)	再入院30:3.45%(0.05件/1.38件)
		5) 狭心症	再入院28:44.00%(11件/25件)	再入院28:3.93%(0.05件/1.38件)
		6) 急性心筋梗塞(AMI)	3) 肺炎(15歳以上)	3) 肺炎(15歳以上)
			再入院30:4.49%(4件/89件)	再入院30:2.11%(0.26件/12.53件)
			再入院28:5.62%(5件/89件)	再入院28:2.60%(0.33件/12.53件)
			4) 心不全	4) 心不全
			再入院30:0.00%(0件/58件)	再入院30:5.05%(0.69件/13.59件)
			再入院28:0.00%(0件/58件)	再入院28:5.15%(0.70件/13.59件)
			5) 狭心症	5) 狭心症
			再入院30:0.00%(0件/3件)	再入院30:3.50%(0.56件/16.11件)
			再入院28:0.00%(0件/3件)	再入院28:4.15%(0.67件/16.11件)
			6) 急性心筋梗塞症例	6) 急性心筋梗塞症例
			再入院30: 該当するデータがありません	再入院30:0.75%(0.03件/4.03件)
			再入院28: 該当するデータがありません	再入院28:0.87%(0.04件/4.03件)

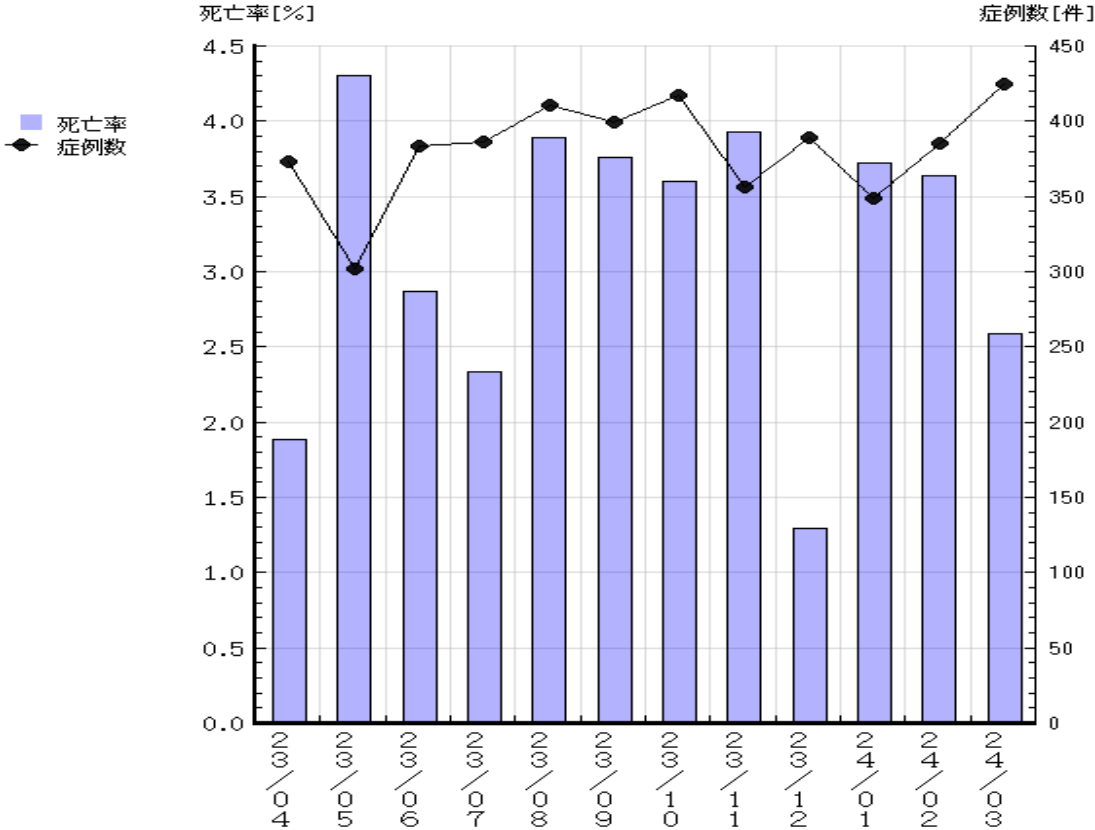
01全入院症例 死亡率(死亡数÷症例数) 2023年度<2023年4月～2024年3月>

説明
[説明] 全入院症例の内、同一入院期間内で死亡した割合。
[対象ならびに計算方法] 全死亡者数÷全症例
[出典] メリーランド病院協会の急性期病院の臨床指標

詳細
全入院症例死亡率 計算方法: 死亡率=死亡症例数÷全入院症例数 初期表示: 死亡率(死亡症例数÷入院症例数) 詳細(表): 自院月別 死亡率・死亡症例数・入院症例数 詳細(検索): 死亡症例・入院症例 詳細(グラフ): 自院月別 死亡率(棒) 入院症例数(折れ線) グラフ: 病院別月平均 死亡率(棒) 入院症例数(折れ線)

	2023年度														総計
	年月	2304	2305	2306	2307	2308	2309	2310	2311	2312	2401	2402	2403	計	
全入院	死亡率(%)	1.88	4.30	2.87	2.33	3.89	3.76	3.60	3.93	1.29	3.72	3.64	2.59	3.13	3.13
	死亡数(件)	7	13	11	9	16	15	15	14	5	13	14	11	143	143
	症例数(件)	373	302	383	386	411	399	417	356	389	349	385	425	4575	4575

2023年4月～2024年3月	
救急外来死亡	7 人
解剖	1 人

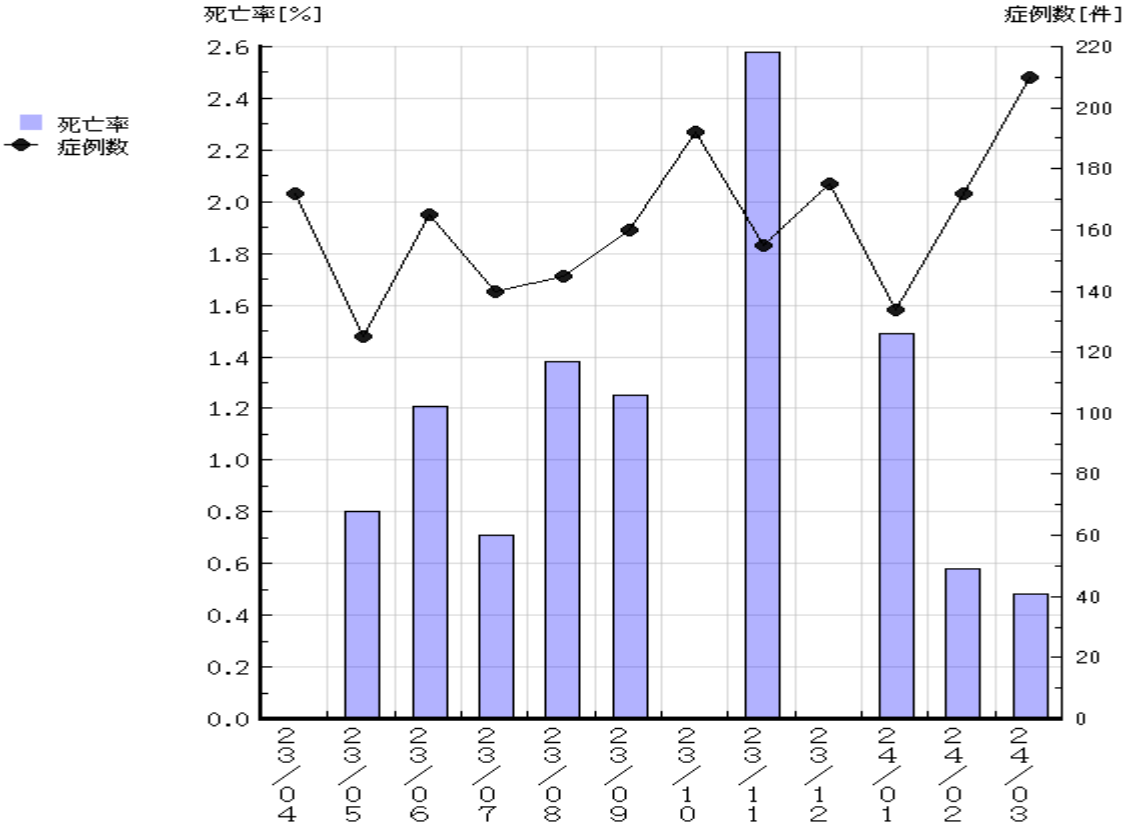


全手術実施症例死亡率 2023年度<2023年4月～2024年3月>

説明
[説明] 手術を行った症例の内、同一入院期間内で死亡した割合
[対象ならびに計算方法] (手術症例)死亡症例数÷全症例
[出典] メリーランド病院協会の急性期病院の臨床指標

詳細
全手術実施症例死亡率 計算方法: 死亡率=死亡症例数÷全手術実施症例数 初期表示: 死亡率(死亡症例数÷手術実施症例数) 詳細(表): 自院月別 死亡率・死亡症例数・手術実施症例数 詳細(検索): 死亡症例・手術実施症例 詳細(グラフ): 自院月別 死亡率(棒) 手術実施症例数(折れ線) グラフ: 病院別月平均 死亡率(棒) 手術実施症例数(折れ線) 補足: 手術実施症例=入院中に何らかの手術を実施した症例((注)輸血のみを除く)

	2023年度														総計
	年月	2304	2305	2306	2307	2308	2309	2310	2311	2312	2401	2402	2403	計	
全手術	死亡率(%)	0.00	0.80	1.21	0.71	1.38	1.25	0.00	2.58	0.00	1.49	0.58	0.48	0.82	0.82
	死亡数(件)	0	1	2	1	2	2	0	4	0	2	1	1	16	16
	症例数(件)	172	125	165	140	145	160	192	155	175	134	172	210	1945	1945

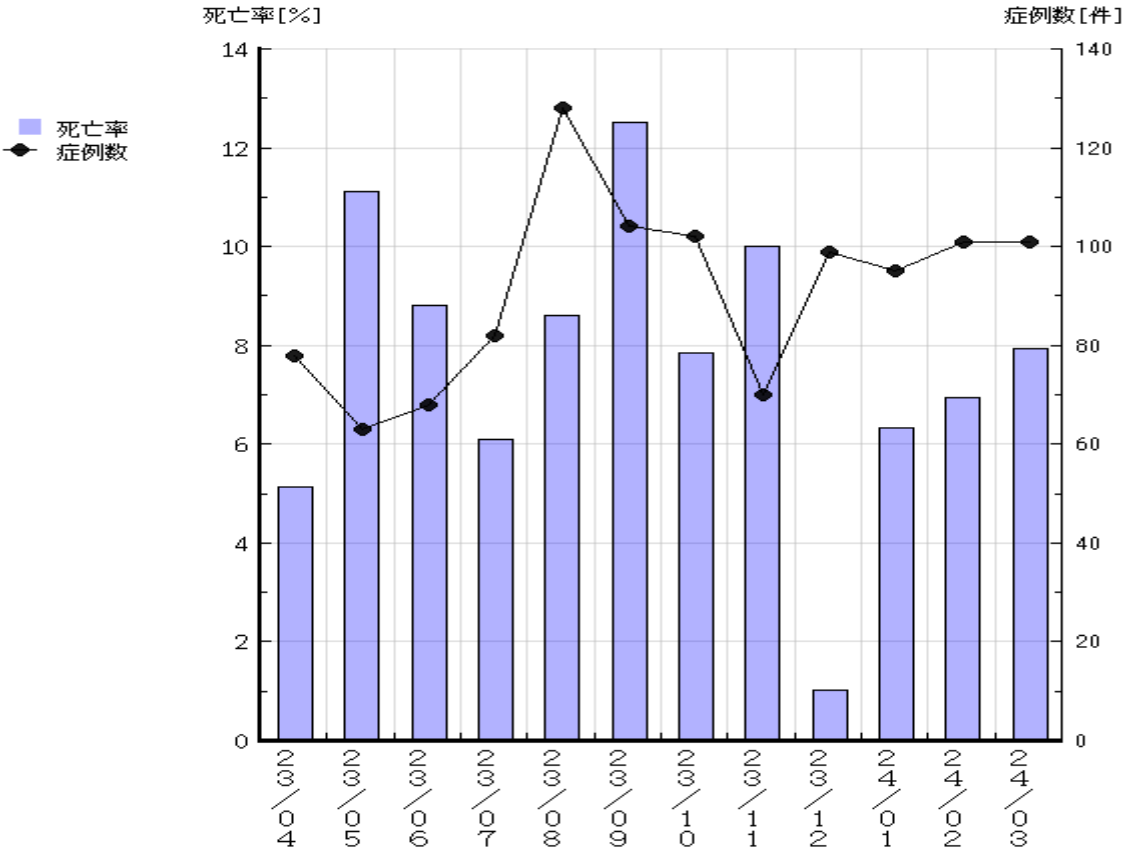


救急搬送症例死亡率 2023年度<2023年4月～2024年3月>

説明
[説明] 救急搬送した症例の内、同一入院期間内で死亡した症例の割合
[対象ならびに計算方法] (救急搬送)死亡症例数÷全症例
[出典] EVEオリジナル指標

詳細
救急搬送症例死亡率 計算方法: 死亡率=死亡症例数÷救急搬送症例数 初期表示: 死亡率(死亡症例数÷救急搬送症例数) 詳細(表): 自院月別 死亡率・死亡症例数・救急搬送症例数 詳細(検索): 死亡症例・救急搬送症例 詳細(グラフ): 自院月別 死亡率(棒) 救急搬送症例数(折れ線) グラフ: 病院別月平均 死亡率(棒) 救急搬送症例数(折れ線) 補足: 救急搬送症例=様式1「(注)救急車による搬送の有無」が1の症例

	2023年度														総計
	年月	2304	2305	2306	2307	2308	2309	2310	2311	2312	2401	2402	2403	計	
	救急搬送	死亡率(%)	5.13	11.11	8.82	6.10	8.59	12.50	7.84	10.00	1.01	6.32	6.93	7.92	7.61
		死亡数(件)	4	7	6	5	11	13	8	7	1	6	7	8	83
		症例数(件)	78	63	68	82	128	104	102	70	99	95	101	101	1091



## 02 再入院率

### 病院 クリニカケインディケーターCI

#### [説明]

#### [対象ならびに計算方法]

再入院率30: 退院した日から30日後までに再入院している。

前回入院、今回入院の入院中の主な診療目的が「その他の加療」である。

今回入院の契機となった傷病名 (ICD10) が、前回入院の「入院の契機となった傷病名」、「主傷病名」、「医療資源を最も投入した傷病名」のいずれかのICD10である。

※「白内障、水晶体の疾患」に該当するICD10については、再入院率30に含まれません。

再入院率28: 退院した日から28日後までに再入院している。

前回入院、今回入院の入院中の主な診療目的が「その他の加療」である。

今回入院の契機となったMDC6が、前回入院の「入院の契機となった傷病名」、

※「白内障、水晶体の疾患」に該当するMDC6(020110)については、

再入院率28に含まれません。

#### [出典]

米国では30日再入院率、日本では28日(4週間)再入院率が目安

### 詳細

#### 再入院率

- |              |             |               |
|--------------|-------------|---------------|
| 1)全症例        | 3)肺炎(15歳以上) | 5)狭心症         |
| 2)慢性閉塞性肺疾患症例 | 4)心不全       | 6)急性心筋梗塞(AMI) |

計算方法: 再入院率30=再入院30となった症例÷ 1)~6)の症例

再入院率28=再入院28となった症例÷ 1)~6)の症例

初期表示: 再入院率30(再入院30となった症例数÷ 1)~6)の症例)

再入院率28(再入院28となった症例数÷ 1)~6)の症例)

詳細(表): 自院月別 再入院率30・再入院30となった症例・ 1)~6)の症例

再入院率28・再入院28となった症例・ 1)~6)の症例

詳細(検索): 再入院30となった症例・ 1)~6)の症例

再入院28となった症例・ 1)~6)の症例

グラフ: 病院月別 再入院率30(棒)・ 1)~6)の症例(折れ線)

再入院率28(棒)・ 1)~6)の症例(折れ線)

補足: 慢性閉塞性肺疾患症例=様式1「最も医療資源を投入した傷病名」が「入院の契機となった傷病名」が<sup>1</sup>ICD10:J43\$,J44\$

15歳以上の肺炎症例=様式1「最も医療資源を投入した傷病名」が「入院の契機となった傷病名」が<sup>1</sup>

ICD10:J13,J14,J15\$,J16\$,J17\$,J18\$,J20\$,J21\$,J22で15歳以上

心不全症例=様式1「最も医療資源を投入した傷病名」が「入院の契機となった傷病名」が<sup>1</sup>ICD10:I50\$

狭心症=様式1「最も医療資源を投入した傷病名」が「入院の契機となった傷病名」が<sup>1</sup>

ICD10:狭心症=MDC6:050050配下にぶらさがるICD10コード

急性心筋梗塞=様式1「最も医療資源を投入した傷病名」が「入院の契機となった傷病名」が<sup>1</sup>ICD10:I21\$

(注)再入院率30=退院した日から30日後までに再入院している。

前回入院、今回入院の入院中の主な診療目的が「その他の加療」である。

今回入院の契機となった傷病名 (ICD10) が、前回入院の「入院の契機となった傷病名」、

「主傷病名」、「医療資源を最も投入した傷病名」のいずれかのICD10である。

※「白内障、水晶体の疾患」に該当するICD10については、再入院率30に含まれません。

再入院率28=退院した日から28日後までに再入院している。

前回入院、今回入院の入院中の主な診療目的が「その他の加療」である。

今回入院の契機となったMDC6が、前回入院の「入院の契機となった傷病名」、

「主傷病名」、「医療資源を最も投入した傷病名」のいずれかのMDC6である。

※「白内障、水晶体の疾患」に該当するMDC6(020110)については、再入院率28に含まれません。

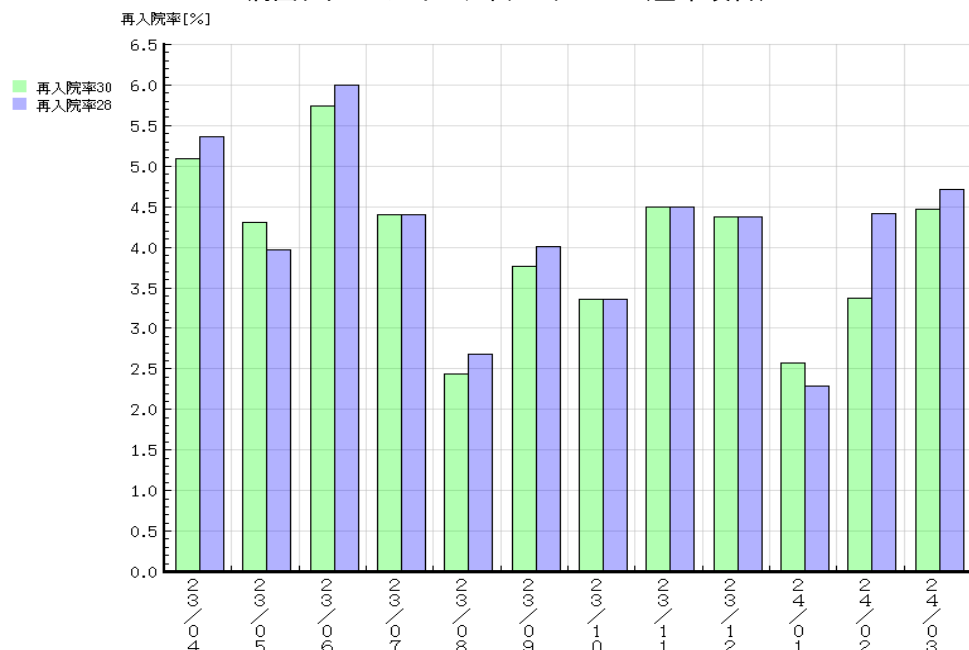
02-01 再入院率 2023年度<2023年4月～2024年3月>

病院 クリニカルインディケーターCI(基本項目)

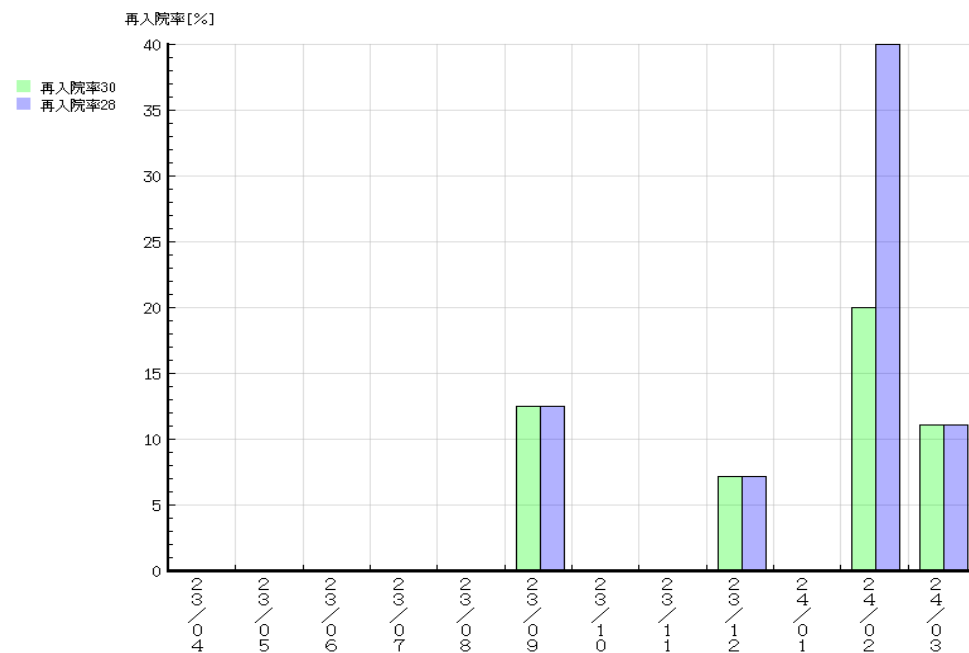
[illegible]

02-01 再入院率 2023年度<2023年4月～2024年3月>

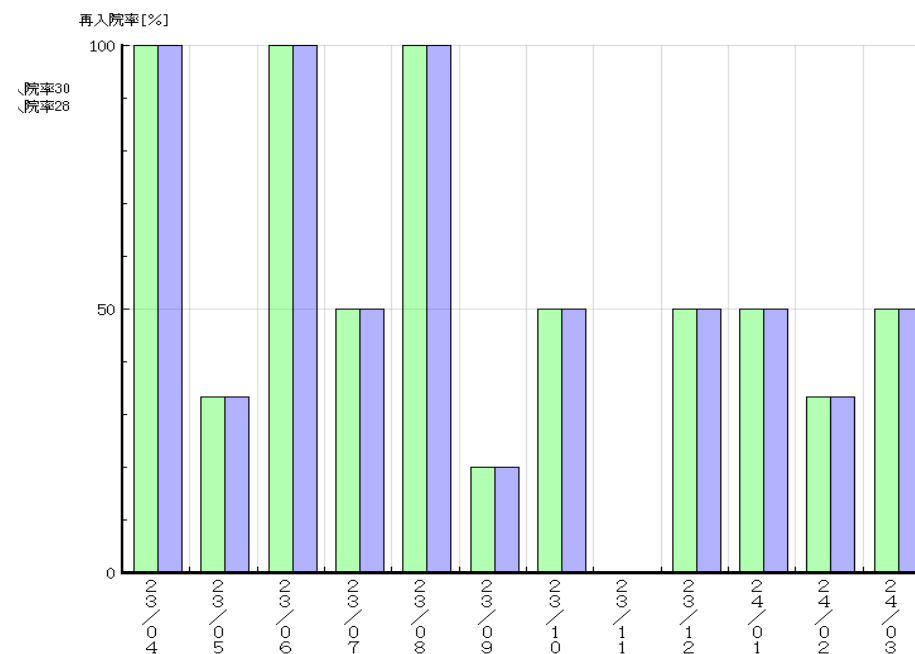
病因クリニカルインディケーター CI(基本項目)



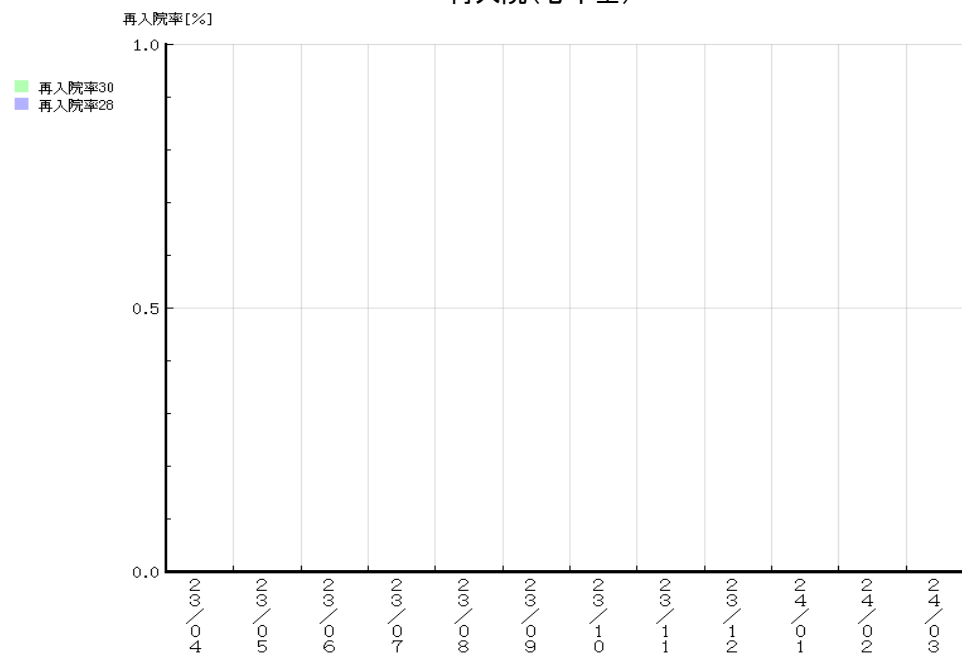
再入院(肺炎15歳以上)



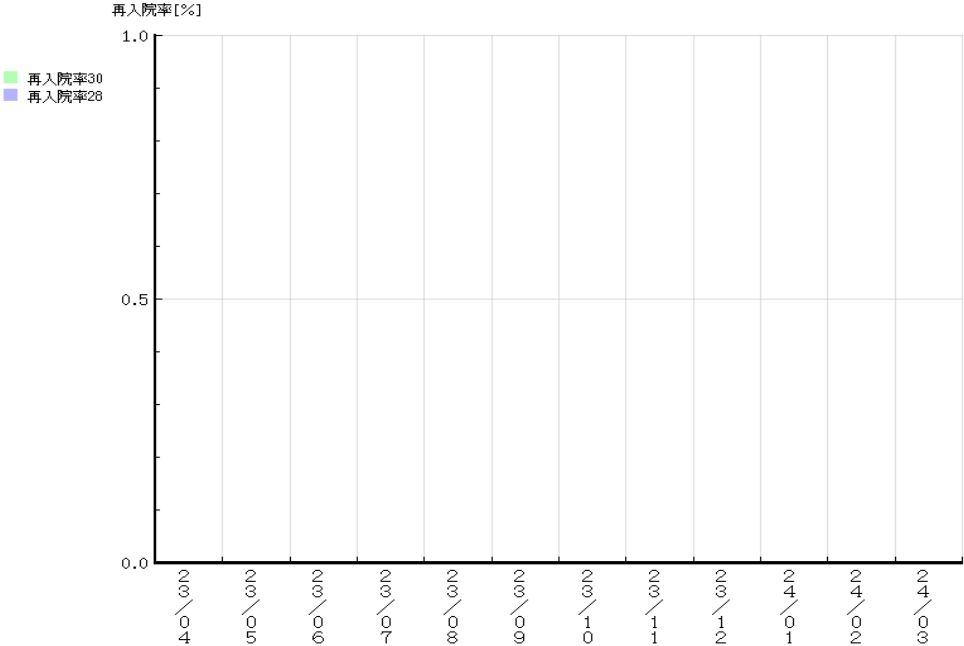
再入院(閉塞性肺疾患)



再入院(心不全)



再入院(狭心症)



再入院(心筋梗塞)

