

病院 臨床指標(基本項目)2024年度<2024年4月～2025年3月>

大項目	中項目	小項目	臨床指標	
			自院	ベンチマーク(病院・月平均)
症例数/死亡率	全疾患	全入院症例 死亡率(死亡数÷症例数)	2.88%(141件/4,897件)	3.37%(19.33件/572.88件)
		全手術実施症例 死亡率(死亡数÷症例数)	0.88%(18件/2,043件)	1.43%(3.77件/263.63件)
		救急搬送症例 死亡率(死亡数÷症例数)	5.48%(66件/1,204件)	8.35%(10.29件/123.31件)
	手術/疾患	CABG実施症例 死亡率(死亡数÷症例数)	該当するデータがありません	5.02%(0.04件/0.76件)
		PTCA実施症例 死亡率(死亡数÷症例数)	該当するデータがありません	2.52%(0.28件/11.09件)
		CEA実施症例 死亡率(死亡数÷症例数)	該当するデータがありません	0.25%(0.00件/0.19件)
		食道悪性腫瘍手術実施症例 死亡率(死亡数÷症例数)	0.00%(0件/1件)	7.41%(0.00件/0.02件)
		膵臓悪性腫瘍手術実施症例 死亡率(死亡数÷症例数)	1) K702\$	1) K702\$
		1) K702\$ 腓体尾部腫瘍切除術	100.00%(1件/1件)	0.40%(0.00件/0.35件)
		2) K703\$ 膵頭部腫瘍切除術	2) K703\$	2) K703\$
			0.00%(0件/2件)	1.61%(0.01件/0.61件)
		狭心症・急性心筋梗塞(AMI)症例	→	→
		CAG,PTCA,CABG実施割合		
診療 プロセス	AMI	アスピリン 使用率(使用症例数÷AMI症例数)	該当するデータがありません	64.03%(2.50件/3.90件)
		βブロッカー 使用率(使用症例数÷AMI症例数)	該当するデータがありません	17.07%(0.67件/3.90件)
	市中肺炎	初回抗生剤投与開始日	→	→
		初回抗生剤組合せ	→	→
	敗血症	血液培養検査実施率	91.67%(33件/36件)	89.00%(7.19件/8.08件)
	DIC	凝固系検査実施率	100.00%(8件/8件)	94.09%(2.95件/3.13件)
感染症	院内感染	肺血栓塞栓症予防管理料	47.41%(740件/1,561件)	80.78%(97.92件/121.22件)
		院内感染症発生率	1) 敗血症	1) 敗血症
		1) 中心静脈注射→敗血症	1.39%(1件/72件)	5.41%(1.51件/27.95件)
		2) 人工呼吸→肺炎	2) 肺炎	2) 肺炎
		3) 膀胱留置カテーテル→尿路感染	5.56%(2件/36件)	5.52%(0.89件/16.07件)
			3) 尿路感染	3) 尿路感染
	手術創感染		1.06%(13件/1,227件)	2.03%(3.02件/148.30件)
		手術創感染症発生率	1) 股関節形成術	1) 股関節形成術
		1) 股関節形成術実施症例	7.14%(1件/14件)	1.80%(0.05件/2.59件)
		2) 膝関節形成術実施症例	2) 膝関節形成術	2) 膝関節形成術
		3) 腹式子宮摘出術実施症例	1.92%(1件/52件)	2.13%(0.07件/3.16件)
			3) 腹式子宮摘出術	3) 腹式子宮摘出術
			該当するデータがありません	3.49%(0.11件/3.25件)
合併症		合併症による死亡率	0.05%(1件/2,004件)	0.23%(0.59件/259.39件)
		合併症による急性心停止率	0.05%(1件/2,004件)	0.30%(0.77件/259.39件)
再入院	再入院率30	再入院率30 再入院率28	1) 全症例	1) 全症例
	再入院率28	1) 全症例	再入院30:4.12%(202件/4,897件)	再入院30:3.08%(17.63件/572.88件)
		2) 慢性閉塞性肺疾患症例	再入院28:4.27%(209件/4,897件)	再入院28:3.31%(18.96件/572.88件)
		3) 肺炎(15歳以上)	2) 慢性閉塞性肺疾患症例	2) 慢性閉塞性肺疾患症例
		4) 心不全	再入院30:14.29%(3件/21件)	再入院30:3.09%(0.05件/1.60件)
		5) 狭心症	再入院28:14.29%(3件/21件)	再入院28:3.62%(0.06件/1.60件)
		6) 急性心筋梗塞(AMI)	3) 肺炎(15歳以上)	3) 肺炎(15歳以上)
			再入院30:4.65%(6件/129件)	再入院30:1.56%(0.25件/16.03件)
			再入院28:3.88%(5件/129件)	再入院28:1.93%(0.31件/16.03件)
			4) 心不全	4) 心不全
			再入院30:6.85%(5件/73件)	再入院30:3.69%(0.51件/13.74件)
			再入院28:6.85%(5件/73件)	再入院28:3.85%(0.53件/13.74件)
			5) 狭心症	5) 狭心症
			再入院30:0.00%(0件/1件)	再入院30:3.52%(0.56件/16.01件)
			再入院28:0.00%(0件/1件)	再入院28:4.09%(0.65件/16.01件)
			6) 急性心筋梗塞症例	6) 急性心筋梗塞症例
			再入院30: 該当するデータがありません	再入院30:0.62%(0.03件/4.24件)
			再入院28: 該当するデータがありません	再入院28:0.74%(0.03件/4.24件)

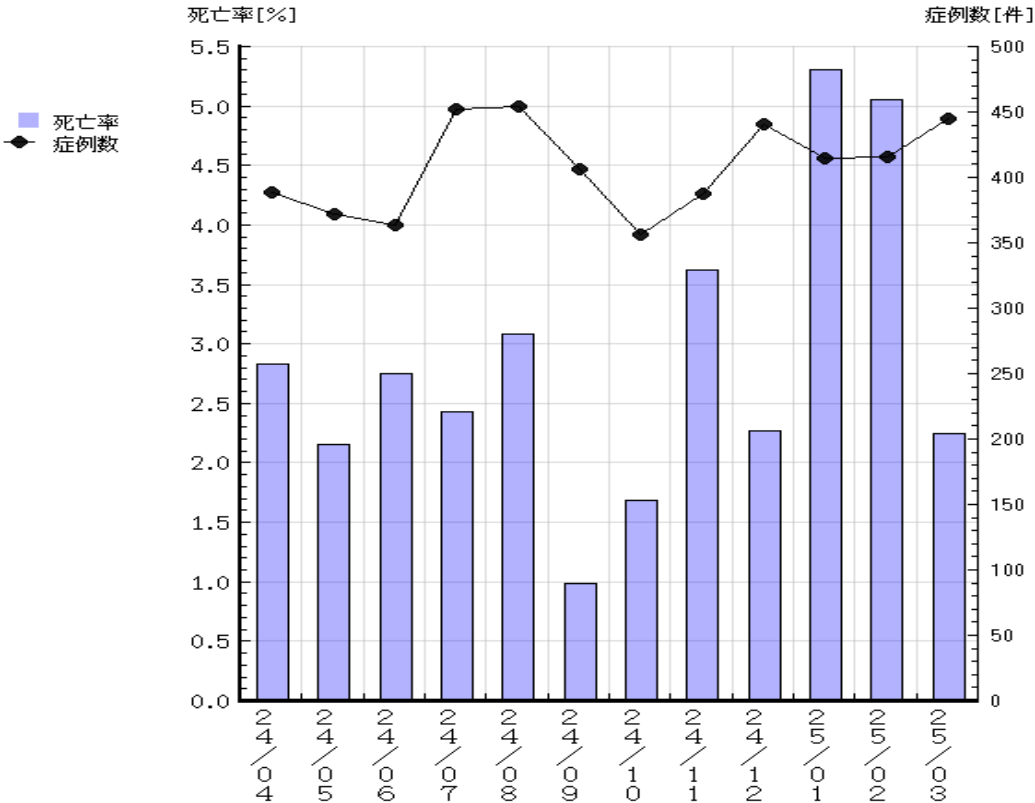
01全入院症例 死亡率(死亡数÷症例数) 2024年度<2024年4月～2025年3月>

説明
[説明] 全入院症例の内、同一入院期間内で死亡した割合。
[対象ならびに計算方法] 全死亡者数÷全症例
[出典] メリーランド病院協会の急性期病院の臨床指標

詳細
全入院症例死亡率 計算方法: 死亡率=死亡症例数÷全入院症例数 初期表示: 死亡率(死亡症例数÷入院症例数) 詳細(表): 自院月別 死亡率・死亡症例数・入院症例数 詳細(検索): 死亡症例・入院症例 詳細(グラフ): 自院月別 死亡率(棒) 入院症例数(折れ線) グラフ: 病院別月平均 死亡率(棒) 入院症例数(折れ線)

	2024年度														総計
	年月	2404	2405	2406	2407	2408	2409	2410	2411	2412	2501	2502	2503	計	
全入院	死亡率(%)	2.83	2.15	2.75	2.43	3.08	0.99	1.69	3.62	2.27	5.30	5.05	2.25	2.88	2.88
	死亡数(件)	11	8	10	11	14	4	6	14	10	22	21	10	141	141
	症例数(件)	389	372	364	452	454	406	356	387	441	415	416	445	4897	4897

2024年4月～2025年3月	
救急外来死亡	6 人
解剖	1 人

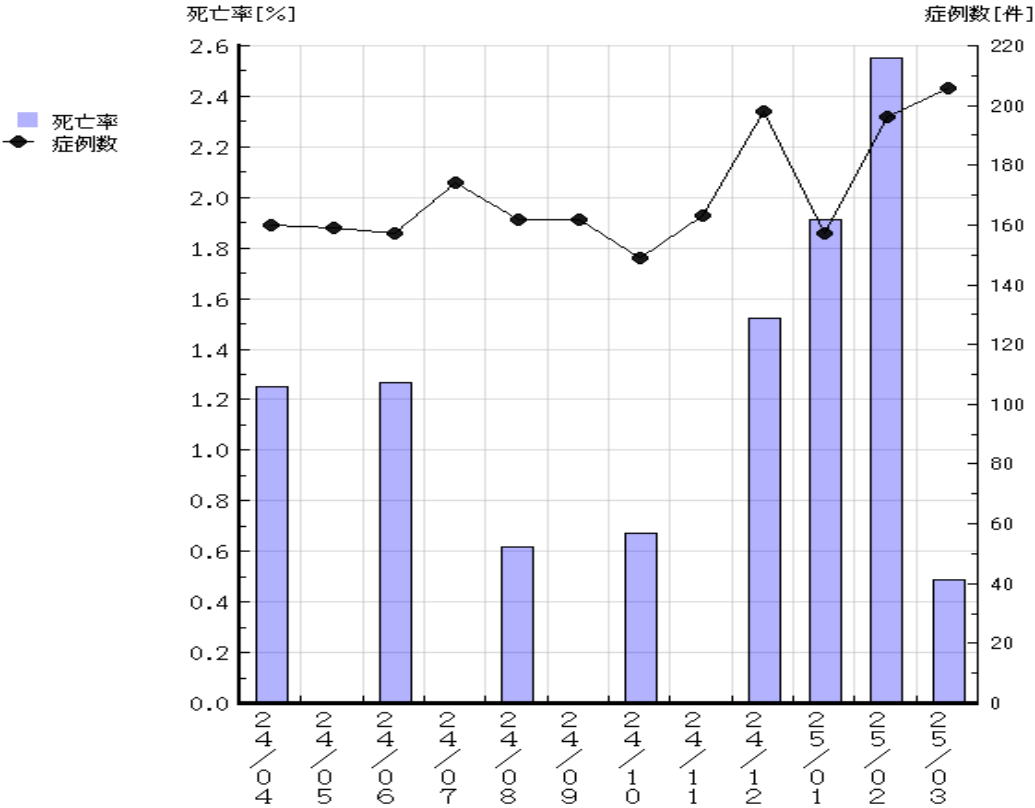


全手術実施症例死亡率 2024年度<2024年4月～2025年3月>

説明
[説明] 手術を行った症例の内、同一入院期間内で死亡した割合
[対象ならびに計算方法] (手術症例)死亡症例数÷全症例
[出典] メリーランド病院協会の急性期病院の臨床指標

詳細
全手術実施症例死亡率 計算方法: 死亡率=死亡症例数÷全手術実施症例数 初期表示: 死亡率(死亡症例数÷手術実施症例数) 詳細(表): 自院月別 死亡率・死亡症例数・手術実施症例数 詳細(検索): 死亡症例・手術実施症例 詳細(グラフ): 自院月別 死亡率(棒) 手術実施症例数(折れ線) グラフ: 病院別月平均 死亡率(棒) 手術実施症例数(折れ線) 補足: 手術実施症例=入院中に何らかの手術を実施した症例((注)輸血のみを除く)

	2024年度														総計
	年月	2404	2405	2406	2407	2408	2409	2410	2411	2412	2501	2502	2503	計	
全手術	死亡率(%)	1.25	0.00	1.27	0.00	0.62	0.00	0.67	0.00	1.52	1.91	2.55	0.49	0.88	0.88
	死亡数(件)	2	0	2	0	1	0	1	0	3	3	5	1	18	18
	症例数(件)	160	159	157	174	162	162	149	163	198	157	196	206	2043	2043

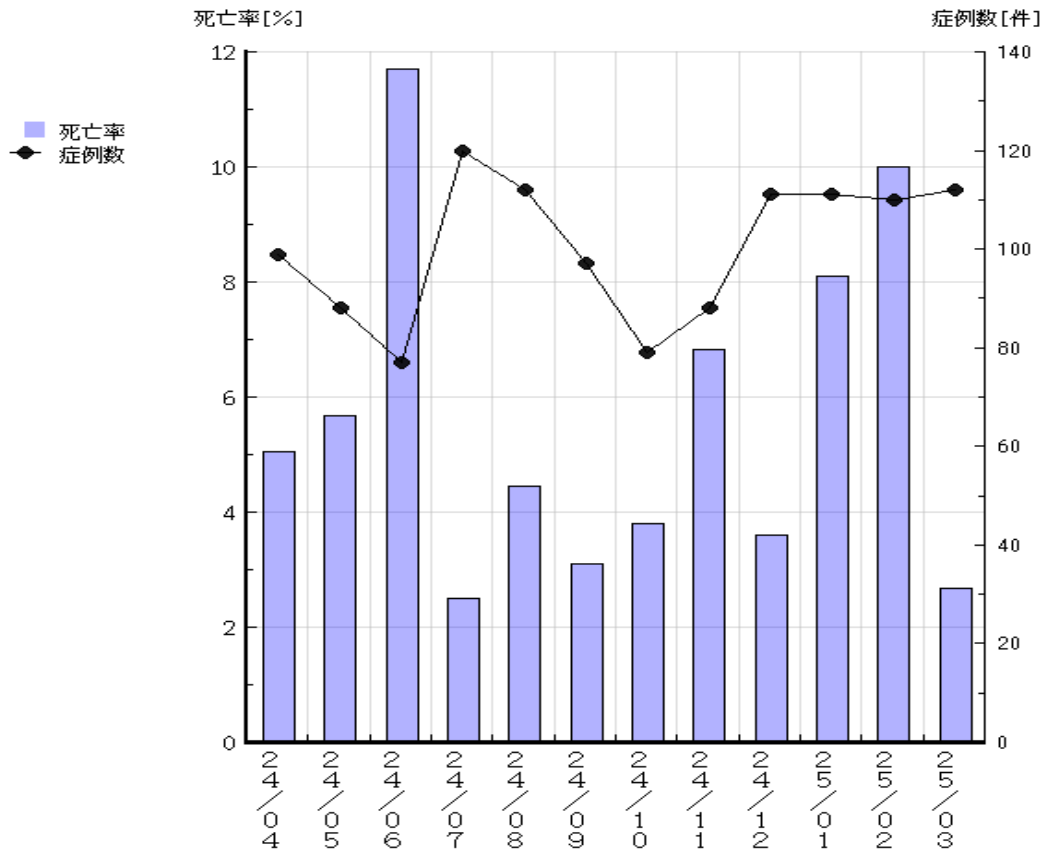


救急搬送症例死亡率 2024年度<2024年4月～2025年3月>

説明
[説明] 救急搬送した症例の内、同一入院期間内で死亡した症例の割合
[対象ならびに計算方法] (救急搬送)死亡症例数÷全症例
[出典] EVEオリジナル指標

詳細
救急搬送症例死亡率 計算方法: 死亡率=死亡症例数÷救急搬送症例数 初期表示: 死亡率(死亡症例数÷救急搬送症例数) 詳細(表): 自院月別 死亡率・死亡症例数・救急搬送症例数 詳細(検索): 死亡症例・救急搬送症例 詳細(グラフ): 自院月別 死亡率(棒) 救急搬送症例数(折れ線) グラフ: 病院別月平均 死亡率(棒) 救急搬送症例数(折れ線) 補足: 救急搬送症例=様式1「(注)救急車による搬送の有無」が1の症例

救急搬送	2024年度														総計
	年月	2404	2405	2406	2407	2408	2409	2410	2411	2412	2501	2502	2503	計	
	死亡率(%)	5.05	5.68	11.69	2.50	4.46	3.09	3.80	6.82	3.60	8.11	10.00	2.68	5.48	
	死亡数(件)	5	5	9	3	5	3	3	6	4	9	11	3	66	
	症例数(件)	99	88	77	120	112	97	79	88	111	111	110	112	1204	



02 再入院率

病院 クリニカクインディケーター-CI
<p>[説明]</p> <p>[対象ならびに計算方法]</p> <p>再入院率30: 退院した日から30日後までに再入院している。</p> <p>前回入院、今回入院の入院中の主な診療目的が「その他の加療」である。</p> <p>今回入院の契機となった傷病名(ICD10)が、前回入院の「入院の契機となった傷病名」、「主傷病名」、「医療資源を最も投入した傷病名」のいずれかのICD10である。</p> <p>※「白内障、水晶体の疾患」に該当するICD10については、再入院率30に含まれません。</p> <p>再入院率28: 退院した日から28日後までに再入院している。</p> <p>前回入院、今回入院の入院中の主な診療目的が「その他の加療」である。</p> <p>今回入院の契機となったMDC6が、前回入院の「入院の契機となった傷病名」、</p> <p>※「白内障、水晶体の疾患」に該当するMDC6(020110)については、再入院率28に含まれません。</p> <p>[出典]</p> <p>米国では30日再入院率、日本では28日(4週間)再入院率が目安</p>

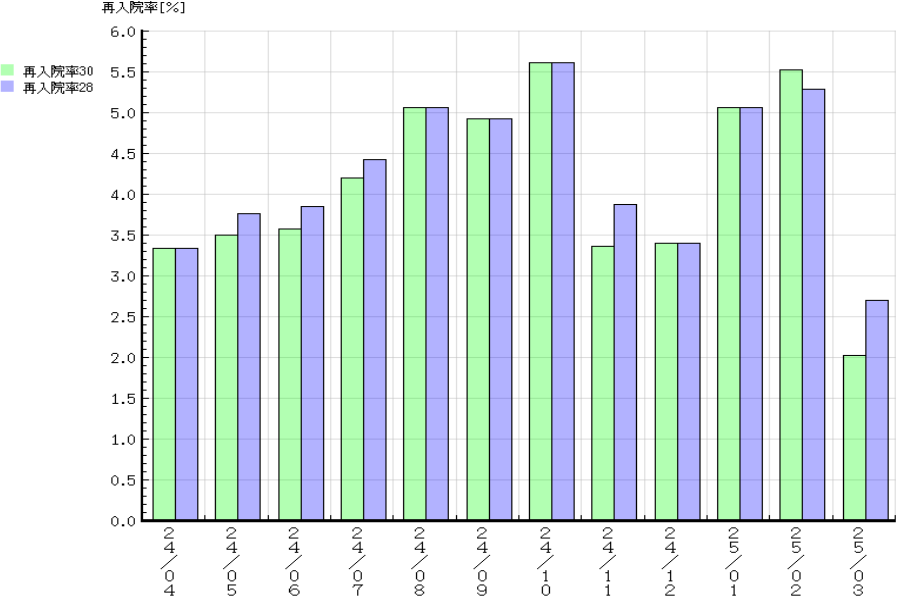
詳細		
再入院率		
1)全症例	3)肺炎(15歳以上)	5)狭心症
2)慢性閉塞性肺疾患症例	4)心不全	6)急性心筋梗塞(AMI)
計算方法:再入院率30=再入院30となった症例÷ 1)～6)の症例		
再入院率28=再入院28となった症例÷ 1)～6)の症例		
初期表示:再入院率30(再入院30となった症例数÷ 1)～6)の症例)		
再入院率28(再入院28となった症例数÷ 1)～6)の症例)		
詳細(表): 自院月別 再入院率30・再入院30となった症例・ 1)～6)の症例		
再入院率28・再入院28となった症例・ 1)～6)の症例		
詳細(検索): 再入院30となった症例・ 1)～6)の症例		
再入院28となった症例・ 1)～6)の症例		
グラフ: 病院月別 再入院率30(棒)・ 1)～6)の症例(折れ線)		
再入院率28(棒)・ 1)～6)の症例(折れ線)		
補足: 慢性閉塞性肺疾患症例=様式1「最も医療資源を投入した傷病名」が「入院の契機となった傷病名」が ¹ ICD10:J43\$,J44\$		
15歳以上の肺炎症例=様式1「最も医療資源を投入した傷病名」が「入院の契機となった傷病名」が ¹		
ICD10:J13,J14,J15\$,J16\$,J17\$,J18\$,J20\$,J21\$,J22で15歳以上		
心不全症例=様式1「最も医療資源を投入した傷病名」が「入院の契機となった傷病名」が ¹ ICD10:I50\$		
狭心症=様式1「最も医療資源を投入した傷病名」が「入院の契機となった傷病名」が ¹		
ICD10:I48.0,I48.1,I48.9,I49.0,I49.1,I49.2,I49.3,I49.4,I49.5,I49.6,I49.7,I49.8,I49.9		
急性心筋梗塞=様式1「最も医療資源を投入した傷病名」が「入院の契機となった傷病名」が ¹ ICD10:I21\$		
(注)再入院率30=退院した日から30日後までに再入院している。		
前回入院、今回入院の入院中の主な診療目的が「その他の加療」である。		
今回入院の契機となった傷病名 (ICD10) が、前回入院の「入院の契機となった傷病名」、		
「主傷病名」、「医療資源を最も投入した傷病名」のいずれかのICD10である。		
※「白内障、水晶体の疾患」に該当するICD10については、再入院率30に含まれません。		
再入院率28=退院した日から28日後までに再入院している。		
前回入院、今回入院の入院中の主な診療目的が「その他の加療」である。		
今回入院の契機となったMDC6が、前回入院の「入院の契機となった傷病名」、		
「主傷病名」、「医療資源を最も投入した傷病名」のいずれかのMDC6である。		
※「白内障、水晶体の疾患」に該当するMDC6(020110)については、再入院率28に含まれません。		

02-01 再入院率 2024年度<2024年4月～2025年3月>

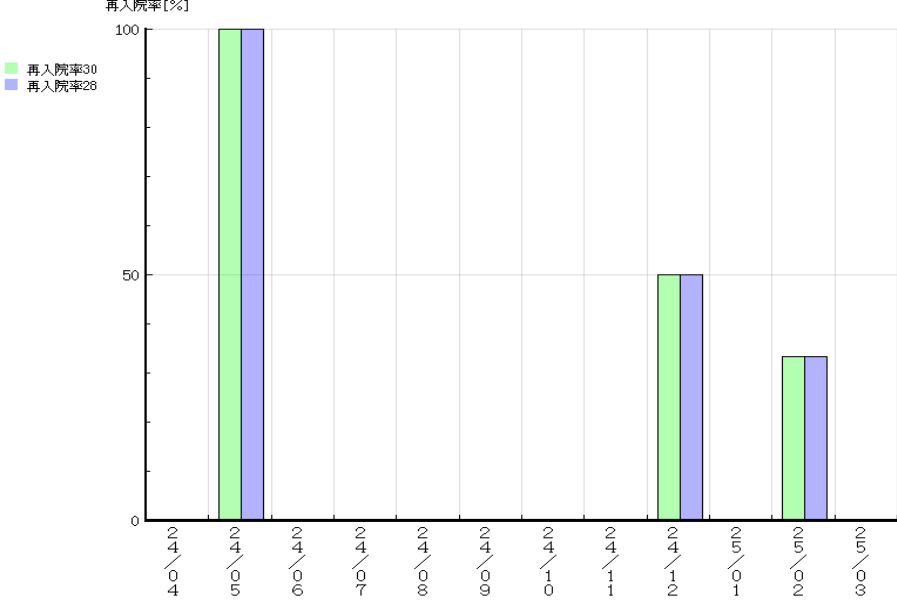
病院 クリニカルインディケーターCI(基本項目)

[illegible]

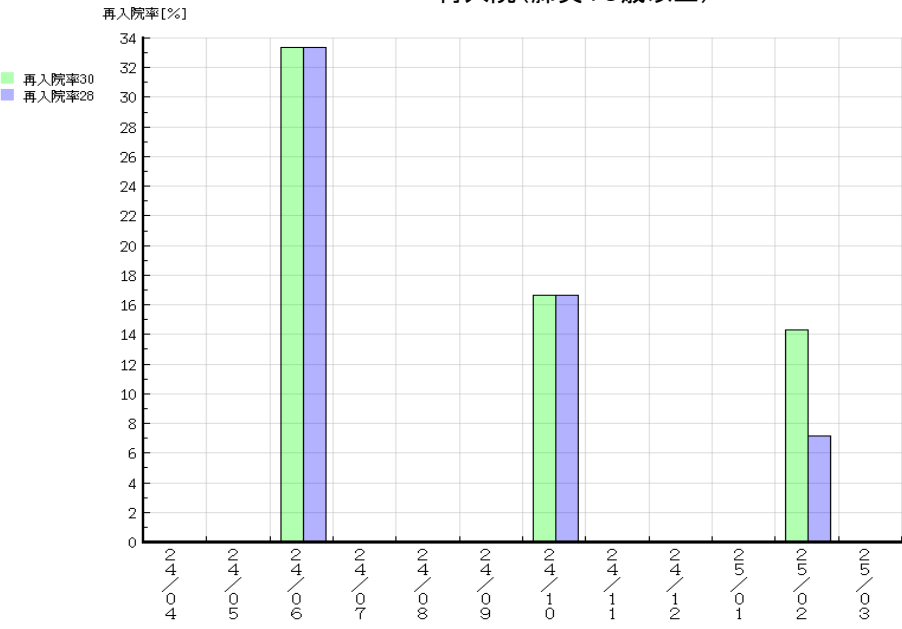
病因クリニカルインディケーター CI(基本項目)



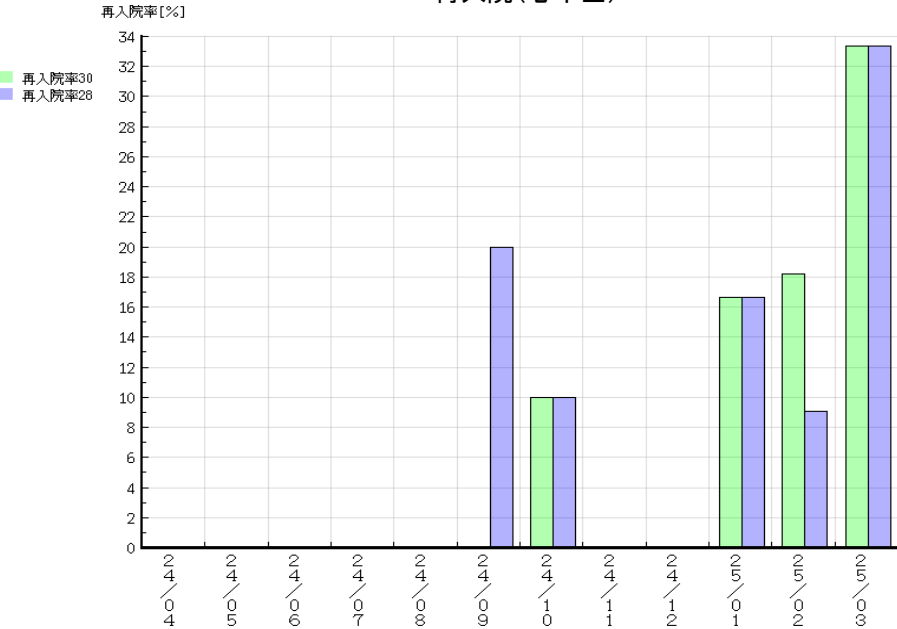
再入院(閉塞性肺疾患)



再入院(肺炎15歳以上)



再入院(心不全)



02-01 再入院率 2024年度<2024年4月～2025年3月>

