

病院 臨床指標(基本項目)2025年度<2025年4月~2026年3月>

大項目	中項目	小項目	臨床指標	
			自院	ベンチマーク(病院・月平均)
症例数/死亡率	全疾患	全入院症例 死亡率(死亡数÷症例数)	2.75%(132件/4,797件)	2.98%(17.50件/587.62件)
		全手術実施症例 死亡率(死亡数÷症例数)	0.91%(19件/2,091件)	1.35%(3.70件/274.26件)
		救急搬送症例 死亡率(死亡数÷症例数)	6.65%(68件/1,023件)	7.48%(9.20件/123.02件)
	手術/疾患	CABG実施症例 死亡率(死亡数÷症例数)	該当するデータがありません	3.91%(0.03件/0.80件)
		PTCA実施症例 死亡率(死亡数÷症例数)	該当するデータがありません	2.20%(0.25件/11.45件)
		CEA実施症例 死亡率(死亡数÷症例数)	該当するデータがありません	0.82%(0.00件/0.19件)
		食道悪性腫瘍手術実施症例 死亡率(死亡数÷症例数)	0.00%(0件/2件)	2.74%(0.00件/0.02件)
		膵臓悪性腫瘍手術実施症例 死亡率(死亡数÷症例数)	1) K702\$	1) K702\$
		1) K702\$ 腓体尾部腫瘍切除術	0.00%(0件/4件)	0.74%(0.00件/0.38件)
		2) K703\$ 膵頭部腫瘍切除術	2) K703\$	2) K703\$
			0.00%(0件/2件)	1.33%(0.01件/0.63件)
		狭心症・急性心筋梗塞(AMI)症例	→	→
		CAG,PTCA,CABG実施割合		
診療プロセス	AMI	アスピリン 使用率(使用症例数÷AMI症例数)	50.00%(1件/2件)	64.54%(2.47件/3.83件)
		βブロッカー 使用率(使用症例数÷AMI症例数)	0.00%(0件/2件)	16.33%(0.63件/3.83件)
	市中肺炎	初回抗生剤投与開始日	→	→
		初回抗生剤組合せ	→	→
	敗血症	血液培養検査実施率	80.43%(37件/46件)	91.19%(8.09件/8.87件)
	DIC	凝固系検査実施率	90.91%(10件/11件)	94.68%(2.95件/3.11件)
指導管理	肺血栓塞栓症予防管理料	53.92%(866件/1,606件)	81.08%(102.69件/126.66件)	
感染症	院内感染	院内感染症発生率	1) 敗血症	1) 敗血症
		1) 中心静脈注射→敗血症	6.56%(4件/61件)	5.77%(1.67件/28.92件)
		2) 人工呼吸→肺炎	2) 肺炎	2) 肺炎
		3) 膀胱留置カテーテル→尿路感染	6.25%(2件/32件)	5.55%(0.87件/15.70件)
			3) 尿路感染	3) 尿路感染
		1.77%(21件/1,189件)	2.01%(3.02件/150.35件)	
	手術創感染	手術創感染症発生率	1) 股関節形成術	1) 股関節形成術
		1) 股関節形成術実施症例	14.29%(1件/7件)	1.85%(0.05件/2.85件)
		2) 膝関節形成術実施症例	2) 膝関節形成術	2) 膝関節形成術
		3) 腹式子宮摘出術実施症例	0.00%(0件/71件)	2.22%(0.08件/3.46件)
		3) 腹式子宮摘出術	3) 腹式子宮摘出術	
	該当するデータがありません	3.28%(0.11件/3.29件)		
合併症		合併症による死亡率	0.00%(0件/2,066件)	0.21%(0.57件/269.77件)
		合併症による急性心停止率	0.00%(0件/2,066件)	0.29%(0.79件/269.77件)
再入院	再入院率30	再入院率30 再入院率28	1) 全症例	1) 全症例
	再入院率28	1) 全症例	再入院30:4.40%(211件/4,797件)	再入院30:3.59%(21.07件/587.62件)
		2) 慢性閉塞性肺疾患症例	再入院28:4.61%(221件/4,797件)	再入院28:3.85%(22.63件/587.62件)
		3) 肺炎(15歳以上)	2) 慢性閉塞性肺疾患症例	2) 慢性閉塞性肺疾患症例
		4) 心不全	再入院30:25.00%(7件/28件)	再入院30:3.22%(0.05件/1.52件)
		5) 狭心症	再入院28:28.57%(8件/28件)	再入院28:3.58%(0.05件/1.52件)
		6) 急性心筋梗塞(AMI)	3) 肺炎(15歳以上)	3) 肺炎(15歳以上)
			再入院30:4.17%(6件/144件)	再入院30:2.19%(0.33件/15.09件)
			再入院28:3.47%(5件/144件)	再入院28:2.65%(0.40件/15.09件)
			4) 心不全	4) 心不全
			再入院30:6.90%(4件/58件)	再入院30:4.90%(0.68件/13.96件)
			再入院28:8.62%(5件/58件)	再入院28:5.02%(0.70件/13.96件)
			5) 狭心症	5) 狭心症
			再入院30:0.00%(0件/1件)	再入院30:4.21%(0.70件/16.68件)
			再入院28:0.00%(0件/1件)	再入院28:4.89%(0.82件/16.68件)
		6) 急性心筋梗塞症例	6) 急性心筋梗塞症例	
		再入院30:0.00%(0件/3件)	再入院30:0.69%(0.03件/4.17件)	
		再入院28:0.00%(0件/3件)	再入院28:0.91%(0.04件/4.17件)	

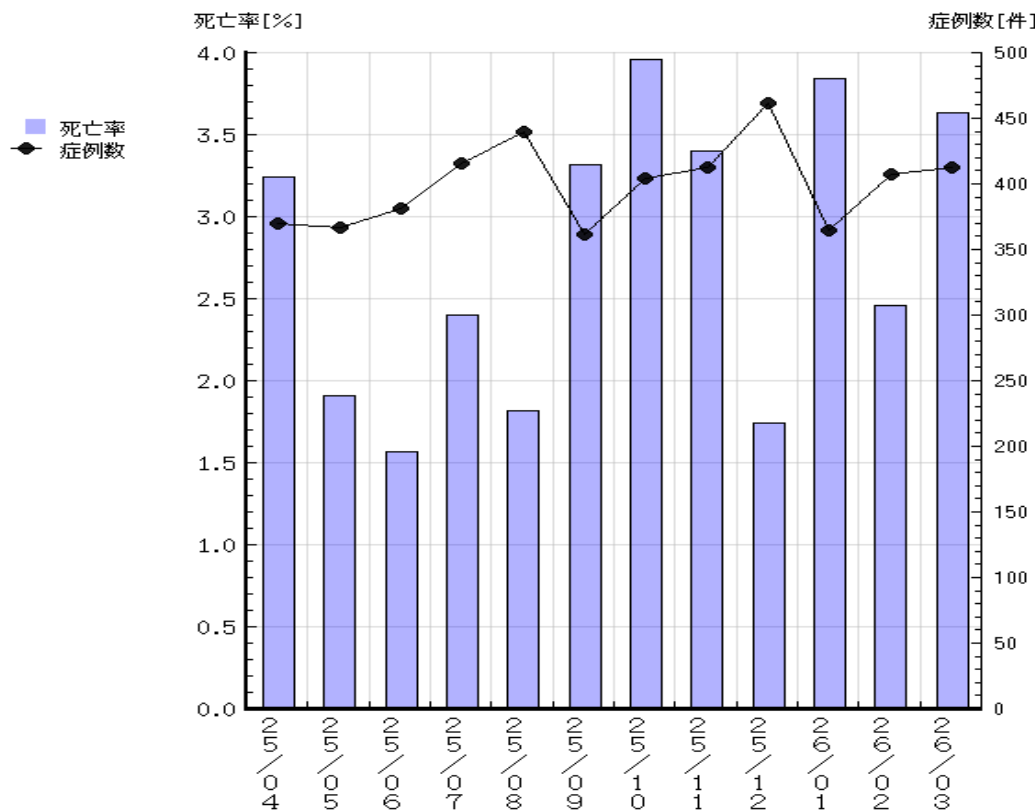
01全入院症例 死亡率(死亡数÷症例数) 2025年度<2025年4月～2026年3月>

説明	
[説明]	全入院症例の内、同一入院期間内で死亡した割合。
[対象ならびに計算方法]	全死亡者数÷全症例
[出典]	メリーランド病院協会の急性期病院の臨床指標

詳細	
全入院症例死亡率	
計算方法: 死亡率=死亡症例数÷全入院症例数	
初期表示: 死亡率(死亡症例数÷入院症例数)	
詳細(表): 自院月別 死亡率・死亡症例数・入院症例数	
詳細(検索): 死亡症例・入院症例	
詳細(グラフ): 自院月別 死亡率(棒) 入院症例数(折れ線)	
グラフ: 病院別月平均 死亡率(棒) 入院症例数(折れ線)	

	2025年度														総計
	年月	2504	2505	2506	2507	2508	2509	2510	2511	2512	2601	2602	2603	計	
全入院	死亡率(%)	3.24	1.91	1.57	2.40	1.82	3.32	3.96	3.40	1.74	3.84	2.46	3.63	2.75	2.75
	死亡数(件)	12	7	6	10	8	12	16	14	8	14	10	15	132	132
	症例数(件)	370	367	381	416	440	361	404	412	461	365	407	413	4797	4797

2025年4月～2026年3月	
救急外来死亡	6人
解剖	0人

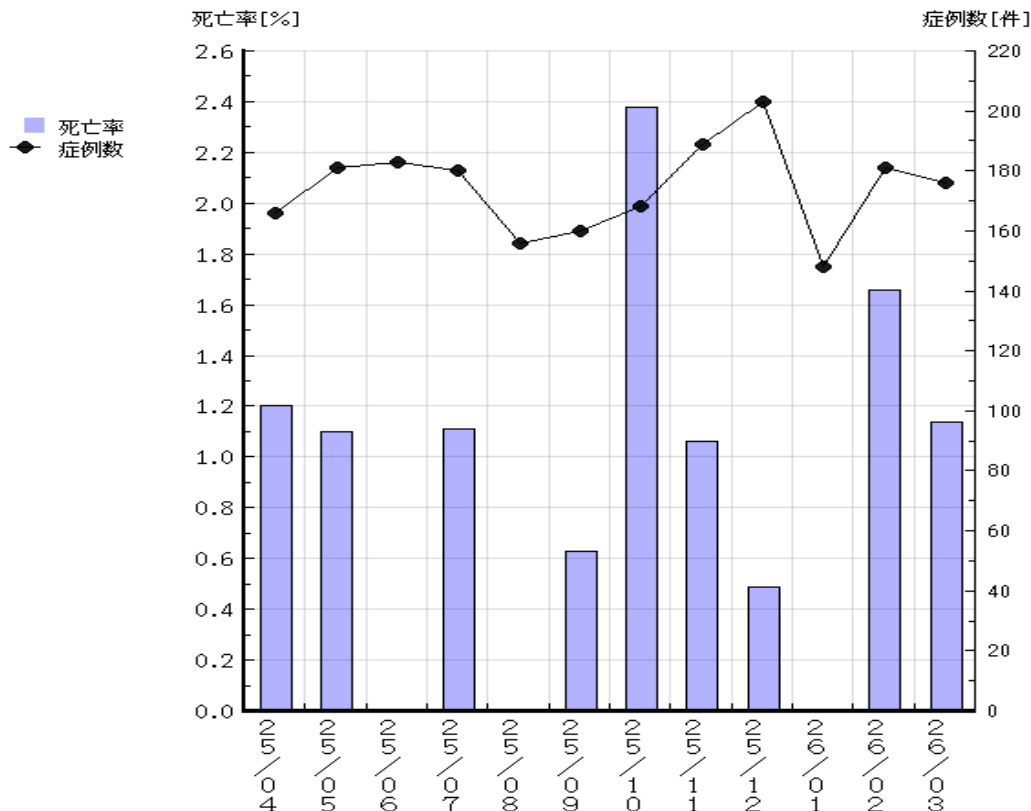


全手術実施症例死亡率 2025年度<2025年4月～2026年3月>

説明
[説明] 手術を行った症例の内、同一入院期間内で死亡した割合
[対象ならびに計算方法] (手術症例)死亡症例数÷全症例
[出典] メリーランド病院協会の急性期病院の臨床指標

詳細
全手術実施症例死亡率
計算方法: 死亡率=死亡症例数÷全手術実施症例数
初期表示: 死亡率(死亡症例数÷手術実施症例数)
詳細(表): 自院月別 死亡率・死亡症例数・手術実施症例数
詳細(検索): 死亡症例・手術実施症例
詳細(グラフ): 自院月別 死亡率(棒) 手術実施症例数(折れ線)
グラフ: 病院別月平均 死亡率(棒) 手術実施症例数(折れ線)
補足: 手術実施症例=入院中に何らかの手術を実施した症例((注)輸血のみを除く)

	2025年度														総計
	年月	2504	2505	2506	2507	2508	2509	2510	2511	2512	2601	2602	2603	計	
全手術	死亡率(%)	1.20	1.10	0.00	1.11	0.00	0.63	2.38	1.06	0.49	0.00	1.66	1.14	0.91	0.91
	死亡数(件)	2	2	0	2	0	1	4	2	1	0	3	2	19	19
	症例数(件)	166	181	183	180	156	160	168	189	203	148	181	176	2091	2091

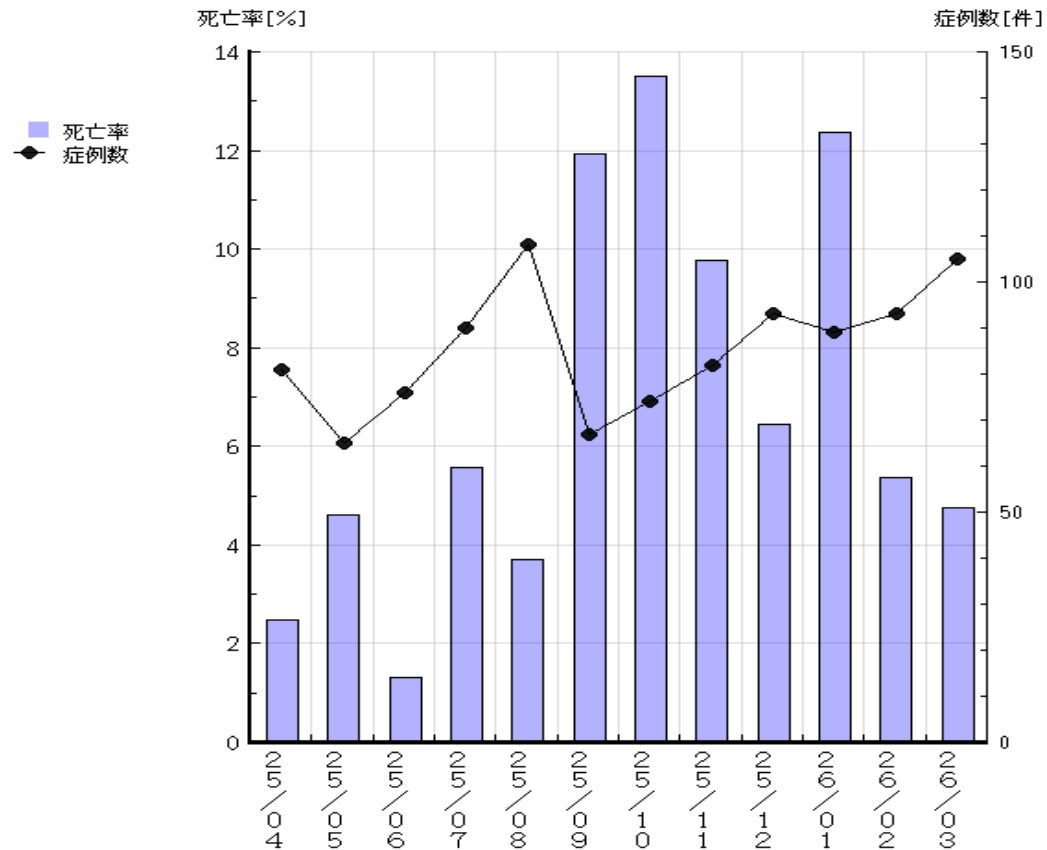


救急搬送症例死亡率 2025年度<2025年4月～2026年3月>

説明	
[説明]	救急搬送した症例の内、同一入院期間内で死亡した症例の割合
[対象ならびに計算方法]	(救急搬送)死亡症例数÷全症例
[出典]	EVEオリジナル指標

詳細	
救急搬送症例死亡率	
計算方法: 死亡率=死亡症例数÷救急搬送症例数	
初期表示: 死亡率(死亡症例数÷救急搬送症例数)	
詳細(表): 自院月別 死亡率・死亡症例数・救急搬送症例数	
詳細(検索): 死亡症例・救急搬送症例	
詳細(グラフ): 自院月別 死亡率(棒) 救急搬送症例数(折れ線)	
グラフ: 病院別月平均 死亡率(棒) 救急搬送症例数(折れ線)	
補足: 救急搬送症例=様式1「(注)救急車による搬送の有無」が1の症例	

	2025年度														総計
	年月	2504	2505	2506	2507	2508	2509	2510	2511	2512	2601	2602	2603	計	
救急搬送	死亡率(%)	2.47	4.62	1.32	5.56	3.70	11.94	13.51	9.76	6.45	12.36	5.38	4.76	6.65	6.65
	死亡数(件)	2	3	1	5	4	8	10	8	6	11	5	5	68	68
	症例数(件)	81	65	76	90	108	67	74	82	93	89	93	105	1023	1023



## 病院 クリニカクインディケーターCI

## [説明]

## [対象ならびに計算方法]

再入院率30: 退院した日から30日後までに再入院している。  
 前回入院、今回入院の入院中の主な診療目的が「その他の加療」である。  
 今回入院の契機となった傷病名 (ICD10) が、前回入院の「入院の契機となった傷病名」、  
 「主傷病名」、「医療資源を最も投入した傷病名」のいずれかのICD10である。  
 ※「白内障、水晶体の疾患」に該当するICD10については、再入院率30に含まれません。  
 再入院率28: 退院した日から28日後までに再入院している。  
 前回入院、今回入院の入院中の主な診療目的が「その他の加療」である。  
 今回入院の契機となったMDC6が、前回入院の「入院の契機となった傷病名」、  
 ※「白内障、水晶体の疾患」に該当するMDC6(020110)については、  
 再入院率28に含まれません。

## [出典]

米国では30日再入院率、日本では28日(4週間)再入院率が目安

## 詳細

## 再入院率

1)全症例  
 2)慢性閉塞性肺疾患症例  
 3)肺炎(15歳以上)  
 4)心不全  
 5)狭心症  
 6)急性心筋梗塞(AMI)

計算方法: 再入院率30=再入院30となった症例÷ 1)~6)の症例

再入院率28=再入院28となった症例÷ 1)~6)の症例

初期表示: 再入院率30(再入院30となった症例数÷ 1)~6)の症例)

再入院率28(再入院28となった症例数÷ 1)~6)の症例)

詳細(表): 自院月別 再入院率30・再入院30となった症例・ 1)~6)の症例

再入院率28・再入院28となった症例・ 1)~6)の症例

詳細(検索): 再入院30となった症例・ 1)~6)の症例

再入院28となった症例・ 1)~6)の症例

グラフ: 病院月別 再入院率30(棒)・ 1)~6)の症例(折れ線)

再入院率28(棒)・ 1)~6)の症例(折れ線)

補足: 慢性閉塞性肺疾患症例=様式1「最も医療資源を投入した傷病名」か「入院の契機となった傷病名」がICD10:J43\$,J44\$

15歳以上の肺炎症例=様式1「最も医療資源を投入した傷病名」か「入院の契機となった傷病名」が

ICD10:J13,J14,J15\$,J16\$,J17\$,J18\$,J20\$,J21\$,J22で15歳以上

心不全症例=様式1「最も医療資源を投入した傷病名」か「入院の契機となった傷病名」がICD10:I50\$

狭心症=様式1「最も医療資源を投入した傷病名」か「入院の契機となった傷病名」が

ICD10:狭心症=MDC6:050050配下にぶらさがるICD10コード

急性心筋梗塞=様式1「最も医療資源を投入した傷病名」か「入院の契機となった傷病名」がICD10:I21\$

(注)再入院率30=退院した日から30日後までに再入院している。

前回入院、今回入院の入院中の主な診療目的が「その他の加療」である。

今回入院の契機となった傷病名 (ICD10) が、前回入院の「入院の契機となった傷病名」、

「主傷病名」、「医療資源を最も投入した傷病名」のいずれかのICD10である。

※「白内障、水晶体の疾患」に該当するICD10については、再入院率30に含まれません。

再入院率28=退院した日から28日後までに再入院している。

前回入院、今回入院の入院中の主な診療目的が「その他の加療」である。

今回入院の契機となったMDC6が、前回入院の「入院の契機となった傷病名」、

「主傷病名」、「医療資源を最も投入した傷病名」のいずれかのMDC6である。

※「白内障、水晶体の疾患」に該当するMDC6(020110)については、再入院率28に含まれません。

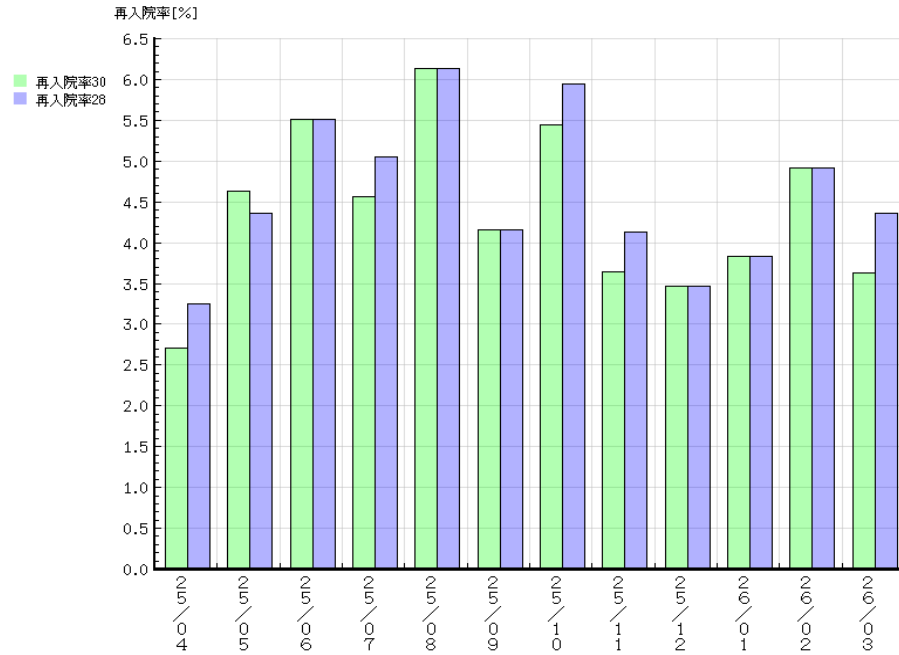
## 02-01 再入院率 2025年度&lt;2025年4月～2026年3月&gt;

病院 クリニカルインディケーターCI(基本項目)

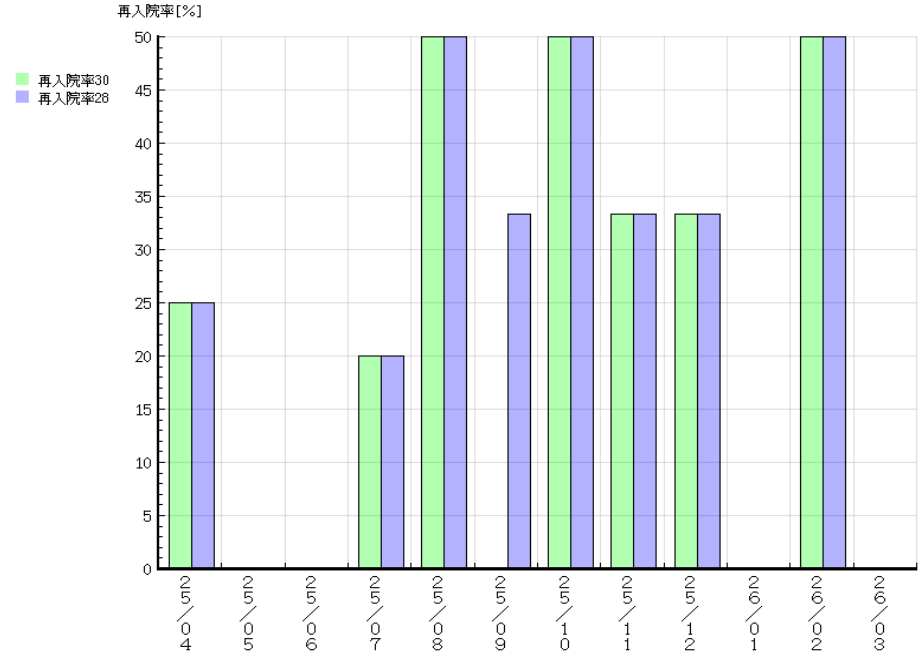
	年月	2025年度													総計
		2504	2505	2506	2507	2508	2509	2510	2511	2512	2601	2602	2603	計	
再入院(全症例)	再入院30率(%)	2.70	4.63	5.51	4.57	6.14	4.16	5.45	3.64	3.47	3.84	4.91	3.63	4.40	4.40
	再入院30数(件)	10	17	21	19	27	15	22	15	16	14	20	15	211	211
	再入院28率(%)	3.24	4.36	5.51	5.05	6.14	4.16	5.94	4.13	3.47	3.84	4.91	4.36	4.61	4.61
	再入院28数(件)	12	16	21	21	27	15	24	17	16	14	20	18	221	221
	症例数(件)	370	367	381	416	440	361	404	412	461	365	407	413	4797	4797
再入院(慢性閉塞性肺疾患)	再入院30率(%)	25.00	0.00	0.00	20.00	50.00	0.00	50.00	33.33	33.33	0.00	50.00	0.00	25.00	25.00
	再入院30数(件)	1	0	0	1	1	0	1	1	1	0	1	0	7	7
	再入院28率(%)	25.00	0.00	0.00	20.00	50.00	33.33	50.00	33.33	33.33	0.00	50.00	0.00	28.57	28.57
	再入院28数(件)	1	0	0	1	1	1	1	1	1	0	1	0	8	8
	症例数(件)	4	1	1	5	2	3	2	3	3	0	2	2	28	28
再入院(肺炎15歳以上)	再入院30率(%)	0.00	23.08	5.88	6.67	6.25	0.00	0.00	0.00	0.00	0.00	0.00	0.00	4.17	4.17
	再入院30数(件)	0	3	1	1	1	0	0	0	0	0	0	0	6	6
	再入院28率(%)	0.00	15.38	5.88	6.67	6.25	0.00	0.00	0.00	0.00	0.00	0.00	0.00	3.47	3.47
	再入院28数(件)	0	2	1	1	1	0	0	0	0	0	0	0	5	5
	症例数(件)	12	13	17	15	16	6	9	1	13	16	12	14	144	144
再入院(心不全)	再入院30率(%)	16.67	0.00	0.00	0.00	0.00	0.00	0.00	0.00	11.11	0.00	9.09	16.67	6.90	6.90
	再入院30数(件)	1	0	0	0	0	0	0	0	1	0	1	1	4	4
	再入院28率(%)	16.67	0.00	0.00	0.00	0.00	0.00	0.00	0.00	11.11	0.00	9.09	33.33	8.62	8.62
	再入院28数(件)	1	0	0	0	0	0	0	0	1	0	1	2	5	5
	症例数(件)	6	6	2	5	1	1	2	3	9	6	11	6	58	58
再入院(狭心症)	再入院30率(%)	0.00	0.00	0.00	0.00	0.00	0.00	0.00	0.00	0.00	0.00	0.00	0.00	0.00	0.00
	再入院30数(件)	0	0	0	0	0	0	0	0	0	0	0	0	0	0
	再入院28率(%)	0.00	0.00	0.00	0.00	0.00	0.00	0.00	0.00	0.00	0.00	0.00	0.00	0.00	0.00
	再入院28数(件)	0	0	0	0	0	0	0	0	0	0	0	0	0	0
	症例数(件)	0	0	0	0	0	1	0	0	0	0	0	0	1	1
再入院(急性心筋梗塞)	再入院30率(%)	0.00	0.00	0.00	0.00	0.00	0.00	0.00	0.00	0.00	0.00	0.00	0.00	0.00	0.00
	再入院30数(件)	0	0	0	0	0	0	0	0	0	0	0	0	0	0
	再入院28率(%)	0.00	0.00	0.00	0.00	0.00	0.00	0.00	0.00	0.00	0.00	0.00	0.00	0.00	0.00
	再入院28数(件)	0	0	0	0	0	0	0	0	0	0	0	0	0	0
	症例数(件)	0	0	0	1	0	0	1	1	0	0	0	0	3	3

02-01 再入院率 2025年度<2025年4月~2026年3月>

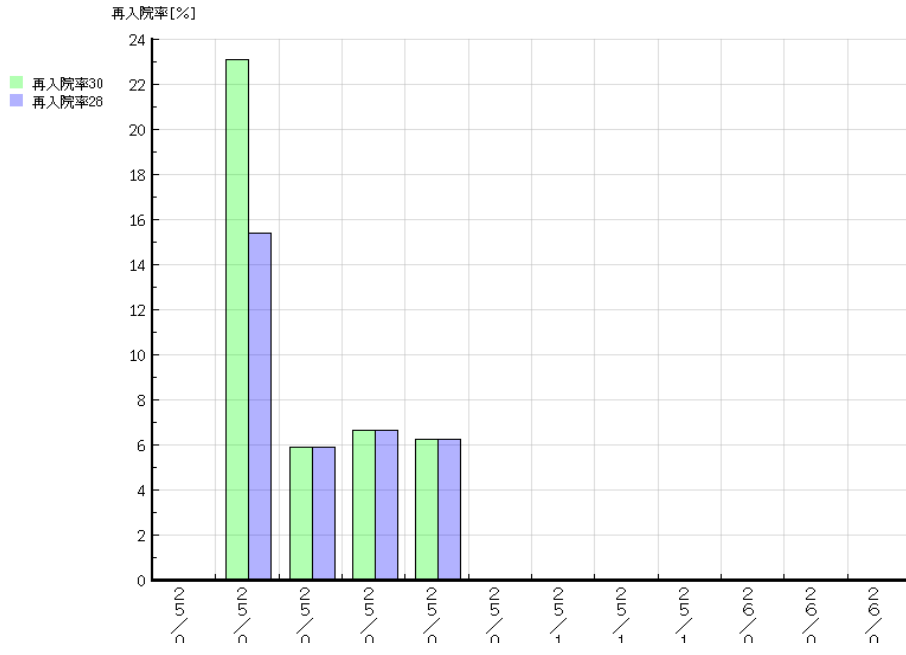
病因クリニカルインディケーター CI(基本項目)



再入院(閉塞性肺疾患)



再入院(肺炎15歳以上)



再入院(心不全)

